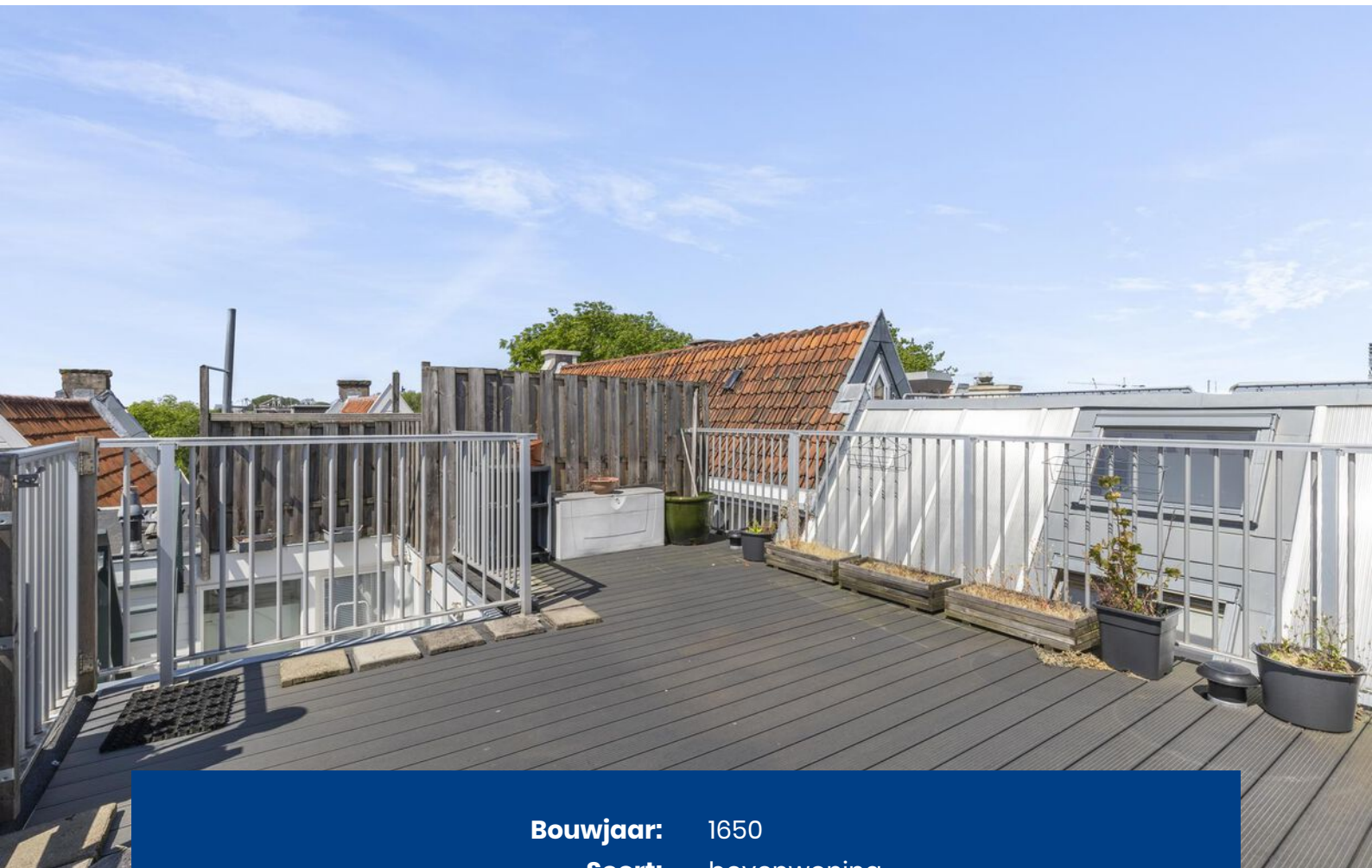

PETERS N3 PARTNERS

MAKELAARS EN TAXATEURS



AMSTERDAM
Prinseneiland 79 – M

KENMERKEN & SPECIFICATIES



Bouwjaar:	1650
Soort:	bovenwoning
Kamers:	3
Woonoppervlakte:	114 m ²
Gebouwbonden buitenruimte:	32 m ²
Externe bergruimte:	6,5 m ²
Verwarming:	c.v.-ketel

OMSCHRIJVING

PRACHTIGE MONUMENTALE WONING MET EEN ROYAAL DAKTERRAS MET FANTASTISCH UITZICHT, GELEGEN OP HET PRINSENEILAND IN AMSTERDAM!

Het appartement is gelegen in het voormalige pakhuis "Vrede" Het eiland, oorspronkelijk bekend als het Middeneiland, kreeg de naam Prinseneiland, vernoemd naar de prinsen van Oranje. Het is een oase van rust midden in de stad en daardoor een aantrekkelijke woon,- werkbuurt. Het eiland is omringd door de Prinseneilandgracht, Realengracht, Bickersgracht en Eilandsgracht. Na de tweede wereldoorlog was het Prinseneiland vrijwel verlaten maar het werd door kunstenaars (Jan Sierhuis; Johan van der Keuken; Peter Schat; Willem Breuker) herontdekt. De appartementen in een van de Rijks monumentale pakhuizen zijn tegenwoordig een buitenkans voor wie in hartje Amsterdam een rustig en "Vredig" huis zoekt.

Indeling:

Dit prachtige appartement bevindt zich op de vierde verdieping en is te bereiken via het goed begaanbare trappenhuis. Via de entree kom je direct in de ruime woonkamer met open keuken, garderobe en toilet. De moderne keuken is voorzien van een kookeiland en alle benodigde apparatuur, waaronder een ijskast, vriezer, oven, magnetron en 5-pits gasfornuis met afzuigkap. De woonkamer biedt voldoende ruimte voor een comfortabele zithoek en een gezellige eethoek.

Via een vaste trap kom je op de zolderverdieping. De grote slaapkamer aan de achterzijde met ingebouwde kasten en zelfs airco voor het perfecte binnenklimaat biedt een prachtig uitzicht over Amsterdam. De centraal gelegen badkamer is voorzien van een ligbad, inloopdouche en een wastafelmeubel. Op deze verdieping is ook een separaat toilet aanwezig. Tevens is er een kast met de CV-ketel en de waterdrukpomp.

Aan de voorzijde van het appartement bevindt zich de tweede ruime slaapkamer. Vanuit deze kamer heb je, via een trap, toegang tot het riante dakterras waar je in serene rust kunt genieten van het uitzicht over de stad. Bewonder de iconische Westertoren of de imposante Pontsteiger terwijl je ontspant vanaf je eigen dakterras.

Op de begane grond beschikt het appartement nog over een handige (fietsen)berging.

Wacht niet langer en plan nu een bezichtiging om dit prachtige appartement met eigen ogen te zien!

Erfpacht:

Het appartement ligt op particuliere erfpacht van Stichting Vastgoed Beheer Nederland. Het erfpachtrecht is eeuwigdurend en wordt jaarlijks geïndexeerd aan de hand van het CPI. Er is een notariële erfpachtopinie afgegeven met code oranje. De jaarlijkse canon bedraagt thans: € 1.213,68

Omgeving:

Het Prinseneiland vormt samen met het Bickerseiland en het Realeneiland de 'Westelijke Eilanden'. De Haarlemmerdijk en - straat bevinden zich, evenals de Jordaan, op loopafstand. Daar zijn winkels, markten met een grote verscheidenheid in aanbod, van de dagelijkse levensbehoeften tot luxe artikelen. En een internationale variëteit aan uitstekende restaurants, gezellige cafés, en zelfs een van de mooiste oude bioscopen van Amsterdam. Ook op loopafstand zijn haltes van tram en bussen met uitstekende verbindingen, o.a. naar het nabij gelegen Centraal Station.

Bijzonderheden:

- 113m² woonoppervlakte met een dakterras van 32m²;
- (fietsen)berging van 6,5m² op de begane grond;
- De maandelijkse bijdrage aan de VvE bedraagt: € 330,44;
- Top locatie op het Prinseneiland!;
- De woning is gelegen op particuliere erfpachtgrond;
- De canon bedraagt: € 1.213,68 per jaar;
- Verschillende opties voor het huren van een parkeerplaats in de nabije omgeving;

Description

BEAUTIFUL MONUMENTAL APARTEMENT WITH A SPACIOUS ROOF TERRACE WITH FANTASTIC VIEWS, LOCATED ON PRINSENEILAND IN AMSTERDAM!

The appartement is located in the former warehouse "Vrede" The island, originally known as the Middeneiland, was named Prinseneiland, named after the Princes van Oranje. It is an oasis of tranquillity in the middle of the city, making it an attractive place to live and work. The island is surrounded by Prinseneilandgracht, Realengracht, Bickersgracht and Eilandsgracht. After the Second World War, Prinseneiland was almost deserted but was rediscovered by artists (Jan Sierhuis; Johan van der Keuken; Peter Schat; Willem Breuker). Today, the apartments in one of the Rijks monumental warehouses are a godsend for those looking for a quiet and peaceful home in the heart of Amsterdam.

Layout:

This beautiful appartement is located on the top two floors and can be reached via the easily accessible staircase. Through the entrance, you directly enter the spacious living room with open kitchen, garderobe and toilet. The modern kitchen is equipped with a cooking island and all necessary appliances, including a fridge, freezer, oven, microwave and 5-burner gas hob with extractor hood. The living room offers enough space for a comfortable seating area and a cosy dining area.

A fixed staircase leads to the top floor. The large bedroom at the back with built-in wardrobes and even air conditioning for the perfect indoor climate offers stunning views of Amsterdam. The centrally located bathroom has a bathtub, walk-in shower and a washbasin. There is also a separate toilet on this floor. There is also a cupboard with the central heating boiler and water pressure pump.

At the front of the appartement is the second spacious bedroom. From this room, via a staircase, you have access to the large roof terrace where you can enjoy the views over the city in serenity. Westertoren or the imposing Pontsteiger while relaxing on your own rooftop terrace.

On the ground floor, the appartement also has a spacious (bicycle) storage room.

Don't wait any longer and schedule a viewing now to see this beautiful apartment with your own eyes!

Leasehold: The flat is on a private leasehold from Stichting Vastgoed Beheer Nederland. The ground lease right is perpetual and is indexed annually to the CPI. A notarial ground lease opinion has been issued with code orange. The annual canon currently amounts to: € 1,213.68

Surroundings: Prinseneiland forms the 'Westelijke Eilanden' together with Bickerseiland and Realeineiland. The Haarlemmerdijk and straat, as well as the Jordaan, are within walking distance. There are shops, markets with a wide variety of offerings, from daily necessities to luxury items. And an international variety of excellent restaurants, cosy cafés, and even one of Amsterdam's finest old cinemas. Also within walking distance are tram and bus stops with excellent connections, including to the nearby Central Station.

Details:

- 113m² living area with a roof terrace of 32m²;
- (bicycle) storage of 6.5m² on the ground floor;
- The monthly contribution to the VvE is: € 330,44;
- Top location on Prinseneiland!
- The property is located on private leasehold land;
- The canon amounts to: € 1,213.68 per year;
- Various options for renting a parking space in the vicinity;











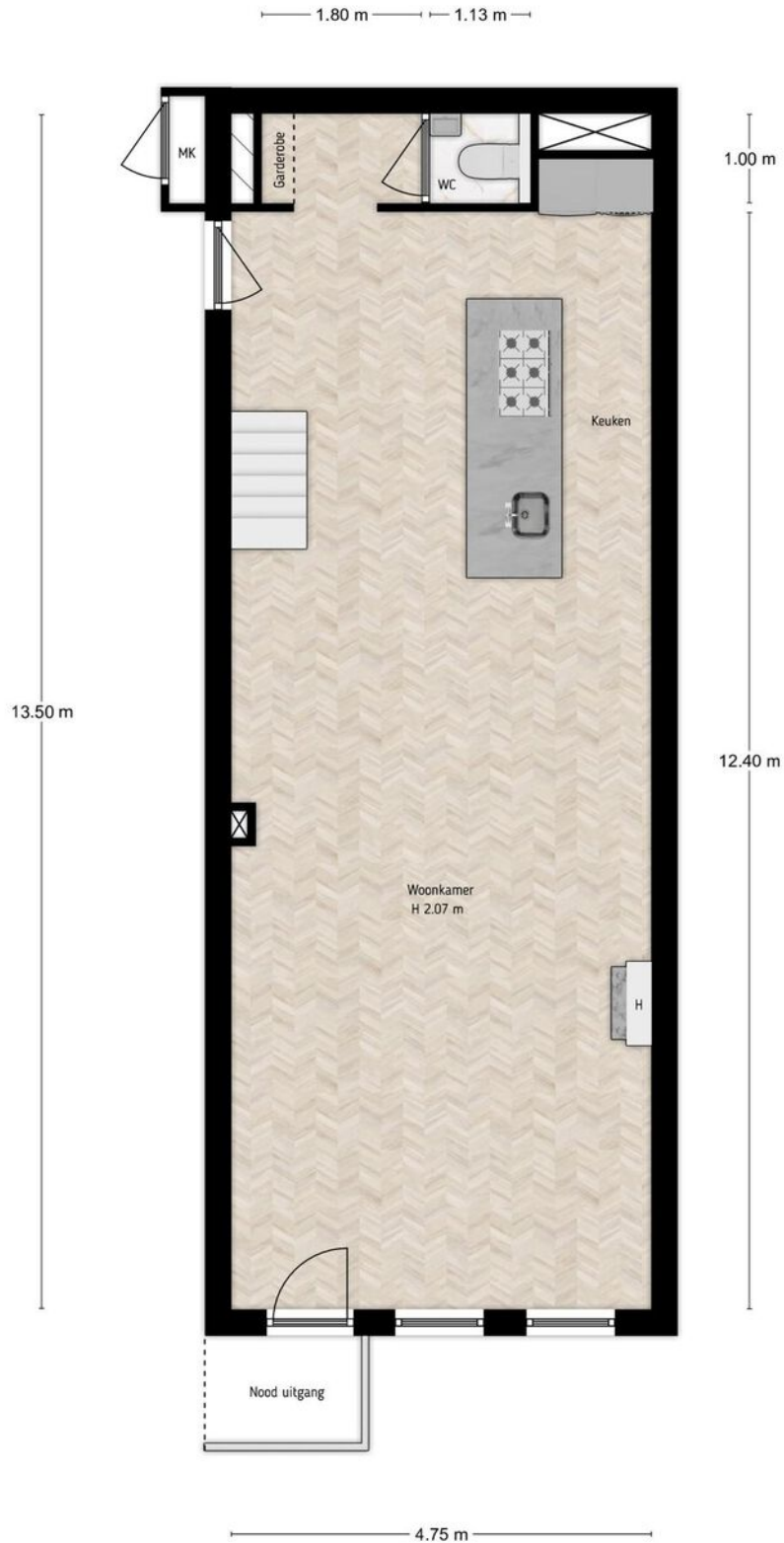








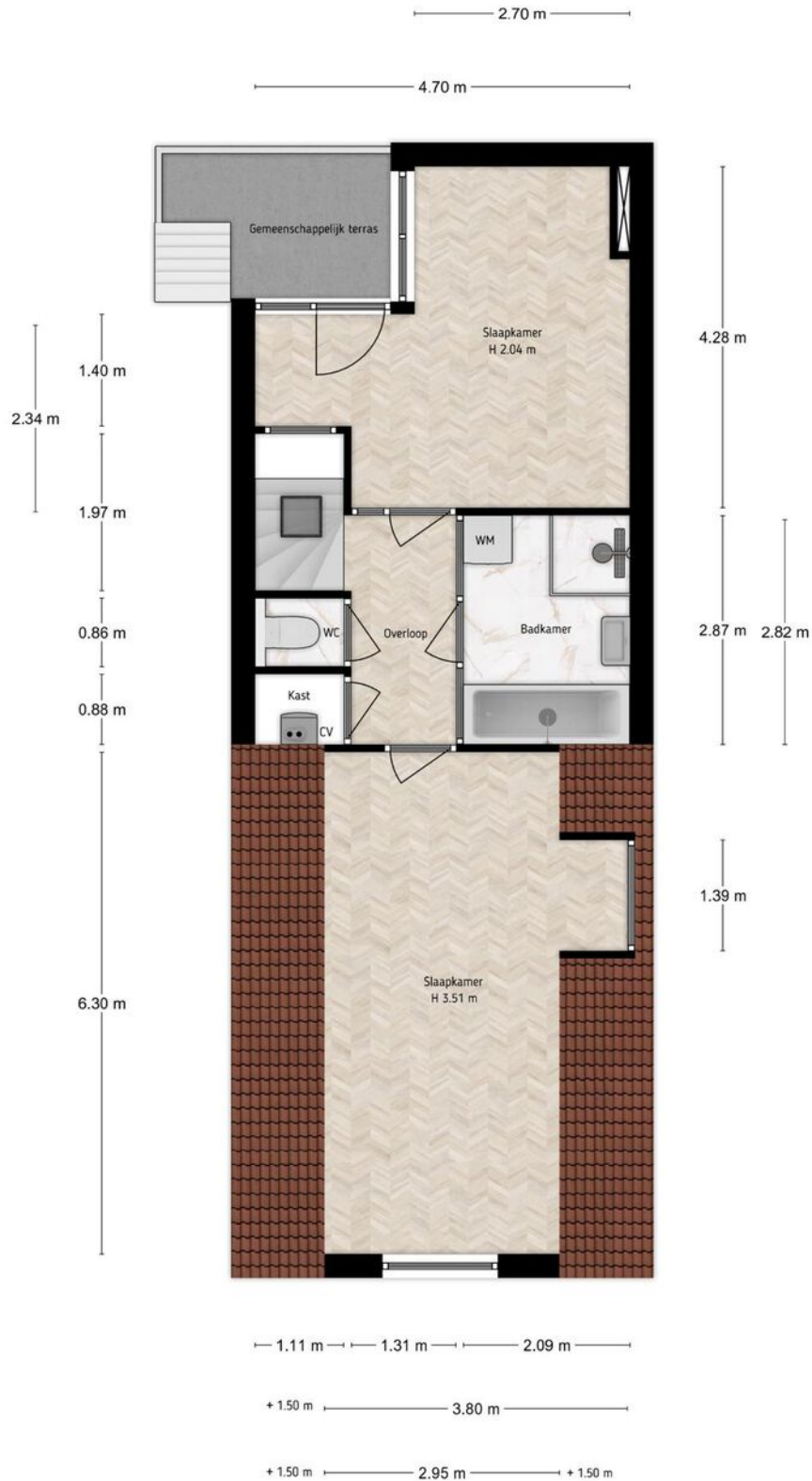
PLATTEGRONDEN



Adres Prinseneiland 79M, Amsterdam
Verdieping Vierde verdieping
Tekenaar iMeasure
Datum 06-06-2023

iMeasure heeft deze plattegronden zorgvuldig vervaardigd t.b.v. promotionele doeleinden.
Aan de plattegronden kunnen geen rechten worden ontleend.
Copyright: iMeasure

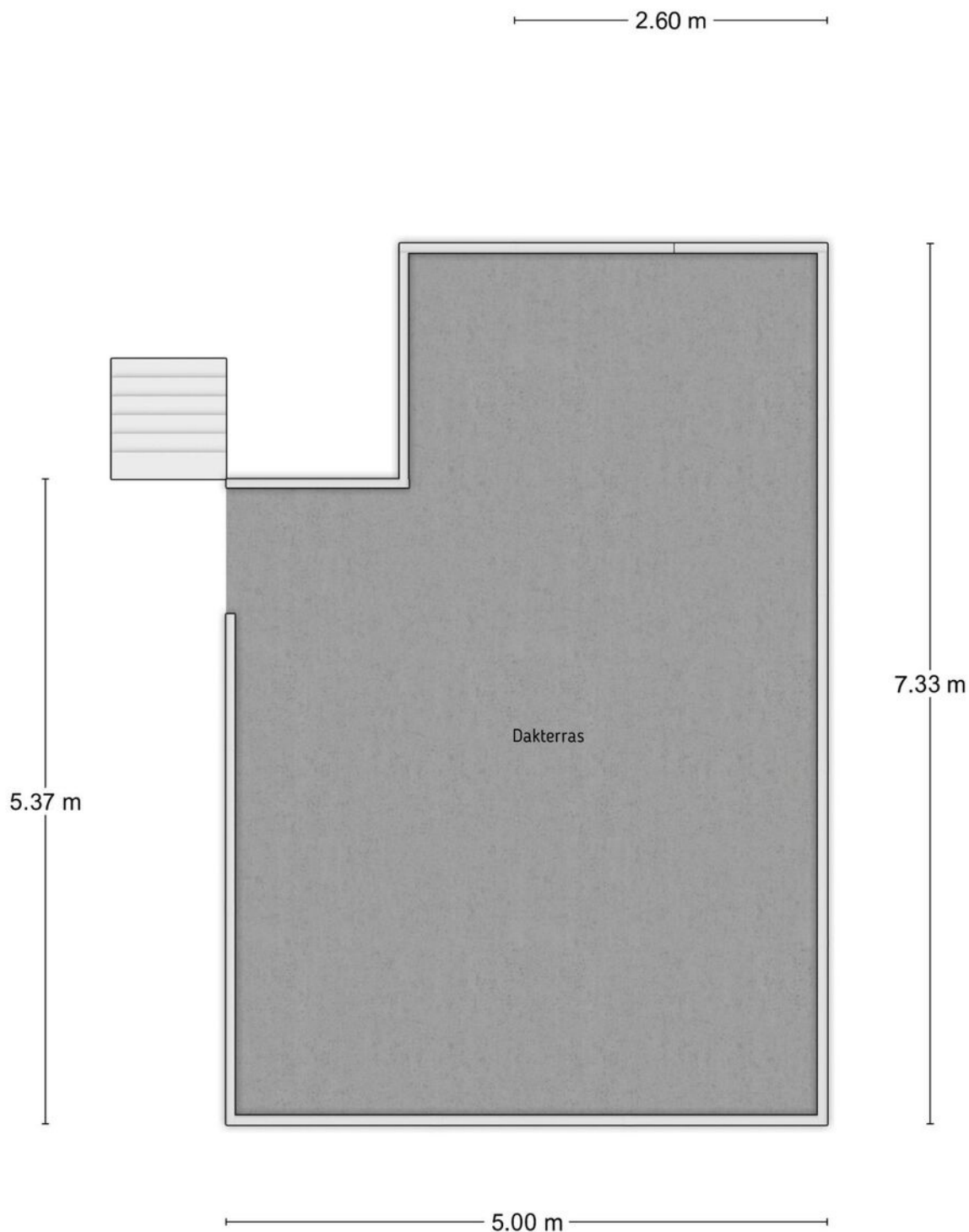
PLATTEGRONDEN



Adres Prinseneiland 79M, Amsterdam
Verdieping Vijfde verdieping
Tekenaar iMeasure
Datum 06-06-2023

iMeasure heeft deze plattegronden zorgvuldig vervaardigd t.b.v. promotionele doeleinden.
Aan de plattegronden kunnen geen rechten worden ontleend.
Copyright: iMeasure

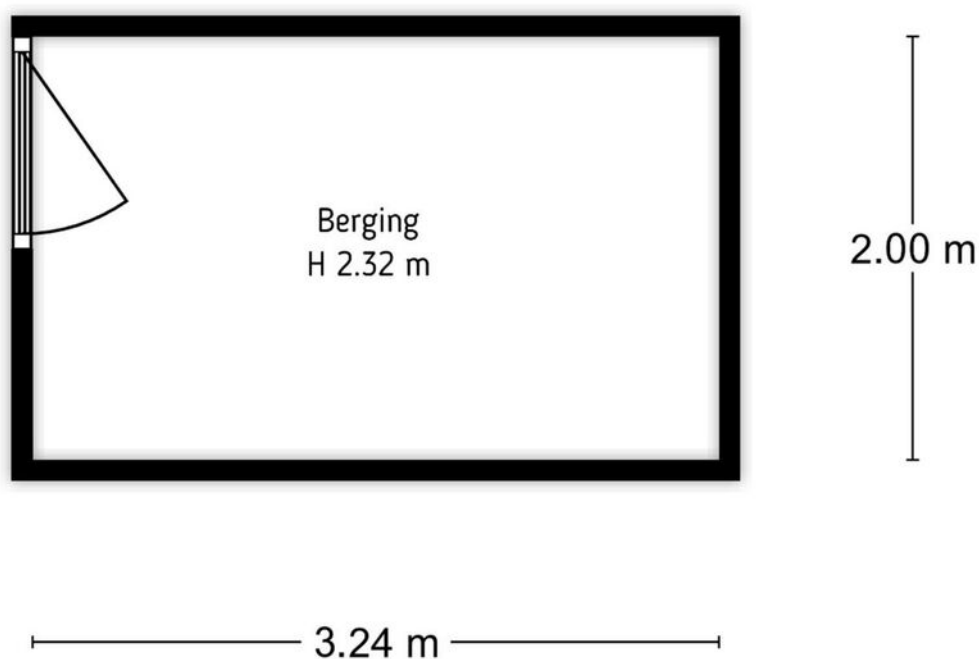
PLATTEGRONDEN



Adres Prinseneiland 79M, Amsterdam
Verdieping Zesde verdieping
Tekenaar iMeasure
Datum 06-06-2023

iMeasure heeft deze plattegronden zorgvuldig vervaardigd t.b.v. promotionele doeleinden.
Aan de plattegronden kunnen geen rechten worden ontleend.
Copyright: iMeasure

PLATTEGRONDEN



Adres	Prinseneiland 79M, Amsterdam
Verdieping	Begane grond
Tekenaar	iMeasure
Datum	06-06-2023

iMeasure heeft deze plattegronden zorgvuldig vervaardigd t.b.v. promotionele doeleinden.
Aan de plattegronden kunnen geen rechten worden ontleend.
Copyright: iMeasure

INTERESSE?

**PETERS EN
PARTNERS**

MAKELAARS EN TAXATEURS

Keizersgracht 451 HA
1017 DK Amsterdam

020- 22 500 33
info@petersenpartners.nl
www.petersenpartners.nl

Heemraadschapslaan 96 B
1181 VC Amstelveen

020- 2240600
amstelveen@petersenpartners.nl
www.petersenpartners.nl

Nieuwendammerdijk 297 A
1025 LM Amsterdam

020- 7711888
info@petersenpartners.nl
www.petersenpartners.nl