
PETERS N3 PARTNERS

MAKELAARS EN TAXATEURS



**Dorpsweg Ransdorp 108
1028 BS AMSTERDAM**

KENMERKEN & SPECIFICATIES



Bouwjaar: 1992

Soort: landhuis

Kamers: 5

Inhoud: 514 m³

Woonoppervlakte: 154 m²

Perceeloppervlakte: 174 m²

Externe bergruimte: 20 m²

Verwarming: c.v.-ketel

Isolatie: volledig geïsoleerd

Energie label: A

OMSCHRIJVING

Ontdek dit prachtige, vrijstaande woonhuis in het pittoreske Ransdorp, gelegen in het hart van Landelijk Noord. Deze woning biedt u een uitzonderlijke woonervaring met adembenemende uitzichten en een scala aan moderne voorzieningen.

Met een royale woonoppervlakte van 154 m² en een omringende tuin van 56 m² biedt dit huis volop ruimte voor uw gezin. Tevens is er een ruime berging van 20 m² aan de overzijde van de straat. De woning is voorzien van 13 zonnepanelen, HR++ glas en een geïsoleerde kruipruimte, wat bijdraagt aan zeer lage energiekosten.

De woning is in 1992 gebouwd en in 2004/2005 uitgebreid en gemoderniseerd, met een prachtige aanbouw in de vorm van een orangerie. Door deze aanbouw is de woning aanzienlijk vergroot en heeft het een speelse indeling gekregen, die in alle jaargetijden een heerlijke woonomgeving biedt.

De keuken is voorzien van zwart natuurstenen tegels, terwijl de orangerie is uitgerust met handgemaakte Marokkaanse tegeltjes, beide met vloerverwarming. De luxe keuken beschikt over Belgisch hardsteen, een 5-pits kookplaat, een ingebouwd koffiezetapparaat, een grote oven, een vaatwasser en een Amerikaanse koelkast (licht beschadigd). Deze ruime keuken heeft een doorloop naar de aangebouwde orangerie/ eetkamer, vanwaar u direct de tuin in kunt stappen.

De ruime woonkamer met massief eiken houten vloerdelen beschikt over een sfeervolle open haard en een tuin aan de voorzijde. De grote raampartijen zorgen voor veel lichtinval. Het unieke aan dit landhuis is het weidse uitzicht over de landerijen vanuit alle ruimtes, waar koeien en schapen grazen.

Eerste verdieping:

Hier vindt u drie slaapkamers, allen met dakkapellen. De hoofdslaapkamer heeft toegang tot een walk-in closet en een grenen houten vloer. De tweede slaapkamer heeft ook een grenen vloer evenals de derde kamer welke voorzien is van vloerbedekking. De stijlvolle badkamer is uitgerust met een grote dakkapel met prachtig uitzicht, een ligbad met Italiaanse tegels, een wastafel, een douchehoek met mozaïek, een toilet en grijze tegels met vloerverwarming.

Tweede verdieping:

De zolderruimte biedt een ruime slaap- en/of werkkamer met grote dakramen, een was- en droogruimte met dakraam, een CV-ketel en veel berging met vliering.

Rondom de woning kunt u wandelen over charmante stepstones, die de tuin een speels en uitnodigend karakter geven en waarmee u geheel rondom het huis kunt lopen. Aan de overzijde van de woning bevindt zich een ruime, vrijstaande schuur van 20 m² op eigen grond, ideaal voor extra opslag of hobbyruimte. De woning is gelegen op eeuwigdurende afgekochte erfpacht. Daarnaast is er aan de overzijde een steiger, die u kunt gebruiken voor recreatie, met een picknicktafel.

Ransdorp is een idyllisch dorpje in Landelijk Noord, bekend om zijn rust en natuurlijke schoonheid. Omgeven door groene weilanden en waterwegen, biedt Ransdorp een ontspannen levensstijl op slechts een steenworp afstand van Amsterdam. Geniet van wandelingen, fietstochten of boottochtjes in de prachtige omgeving van Waterland, terwijl u toch de nabijheid heeft van stedelijke voorzieningen.

Deze unieke woning in Ransdorp is een zeldzame vondst. Mis deze kans niet om te wonen in een huis dat de perfecte balans biedt tussen landelijke rust en stedelijk gemak.

Bijzonderheden:

- Woonoppervlakte: 154 m²
- Tuinoppervlakte: 56 m²
- Berging: 20 m² aan de overzijde van de straat
- Voorzien van 13 zonnepanelen (4500 kWh per jaar)
- HR++ glas en geïsoleerde kruipruimte
- Bouwjaar: 1992, uitgebouwd en gemoderniseerd in 2004/2005
- Luxe keuken met Belgisch hardsteen en vloerverwarming
- Ruime woonkamer met massief eiken houten vloerdelen en open haard
- Drie slaapkamers met dakkapellen op de eerste verdieping
- Stijlvolle badkamer met ligbad, douchehoek en vloerverwarming
- Zolderruimte met slaap- en/of werkkamer en veel bergruimte
- Rondom de woning charmante stepstones
- Vrijstaande schuur van 20 m² op eigen grond
- Gelegen op eeuwigdurende afgekochte erfpacht
- Steiger met picknicktafel aan de overzijde van de woning, in gebruik voor recreatie

DESCRIPTION

Discover this beautiful, detached house in the picturesque Ransdorp, located in the heart of Rural North. This home offers an exceptional living experience with breathtaking views and a range of modern amenities.

With a generous living area of 154 m² and a surrounding garden of 56 m², this house provides ample space for your family. Additionally, there is a spacious storage room of 20 m² across the street. The house is equipped with 13 solar panels, HR++ glass, and an insulated crawl space, contributing to very low energy costs.

The house was built in 1992 and expanded and modernized in 2004/2005, featuring a beautiful extension in the form of an orangery. This extension significantly enlarged the house and created a playful layout that offers a delightful living environment in all seasons.

The kitchen features black natural stone tiles, while the orangery is equipped with handmade Moroccan tiles, both with underfloor heating. The luxurious kitchen boasts Belgian bluestone, a 5-burner cooktop, a built-in coffee machine, a large oven, a dishwasher, and an American refrigerator (slightly damaged). This spacious kitchen leads to the attached orangery/dining room, from which you can directly step into the garden.

The spacious living room with solid oak wooden floors features a cozy fireplace and a garden at the front. The large windows allow plenty of natural light. What makes this country house unique is the wide view of the meadows from all rooms, where cows and sheep graze.

First floor:

Here you will find three bedrooms, all with dormer windows. The master bedroom has access to a walk-in closet and a pine wood floor. The second bedroom also has a pine floor, while the third room is carpeted. The stylish bathroom is equipped with a large dormer window with a beautiful view, a bathtub with Italian tiles, a sink, a shower corner with mosaic, a toilet, and gray tiles with underfloor heating.

Second floor:

The attic space offers a spacious sleeping and/or working room with large skylights, a laundry room with a skylight, a central heating boiler, and plenty of storage space at the attic.

Discover this beautiful, detached house in the picturesque Ransdorp, located in the heart of Rural North. This home offers an exceptional living experience with breathtaking views and a range of modern amenities.

With a generous living area of 154 m² and a surrounding garden of 56 m², this house provides ample space for your family. Additionally, there is a spacious storage room of 20 m² across the street. The house is equipped with 13 solar panels, HR++ glass, and an insulated crawl space, contributing to very low energy costs.

Around the house, you can walk over charming stepping stones, which give the garden a playful and inviting character and allow you to walk all around the house. Across from the house, there is a spacious, detached shed of 20 m² on private land, ideal for extra storage or hobby space. The house is located on perpetually bought-off leasehold. Additionally, there is a jetty across the street that you can use for recreation, with a picnic table.

Ransdorp is an idyllic village in Rural North, known for its tranquility and natural beauty. Surrounded by green meadows and waterways, Ransdorp offers a relaxed lifestyle just a stone's throw from Amsterdam. Enjoy walks, bike rides, or boat trips in the beautiful surroundings of Waterland, while still having the proximity of urban amenities.

This unique house in Ransdorp is a rare find. Don't miss this opportunity to live in a home that offers the perfect balance between rural tranquility and urban convenience.

Details:

- Living area: 154 m²
- Garden area: 56 m²
- Storage: 20 m² across the street
- Equipped with 13 solar panels (4500 kWh per year)
- HR++ glass and insulated crawl space
- Year of construction: 1992, expanded and modernized in 2004/2005
- Luxurious kitchen with Belgian bluestone and underfloor heating
- Spacious living room with solid oak wooden floors and fireplace
- Three bedrooms with dormer windows on the first floor
- Stylish bathroom with bathtub, shower corner, and underfloor heating
- Attic space with sleeping and/or working room and plenty of storage space
- Charming stepping stones around the house
- Detached shed of 20 m² on private land
- Located on perpetually bought-off leasehold
- Jetty with picnic table across the street, used for recreation







































PLATTEGRONDEN



Dorpsweg Ransdorp 108, Amsterdam
Begane-grond
iMeasure

iMeasure heeft deze plattegronden zorgvuldig vervaardigd t.b.v. promotionele doeleinden.
Aan de plattegronden kunnen geen rechten worden ontleend.
Copyright: iMeasure

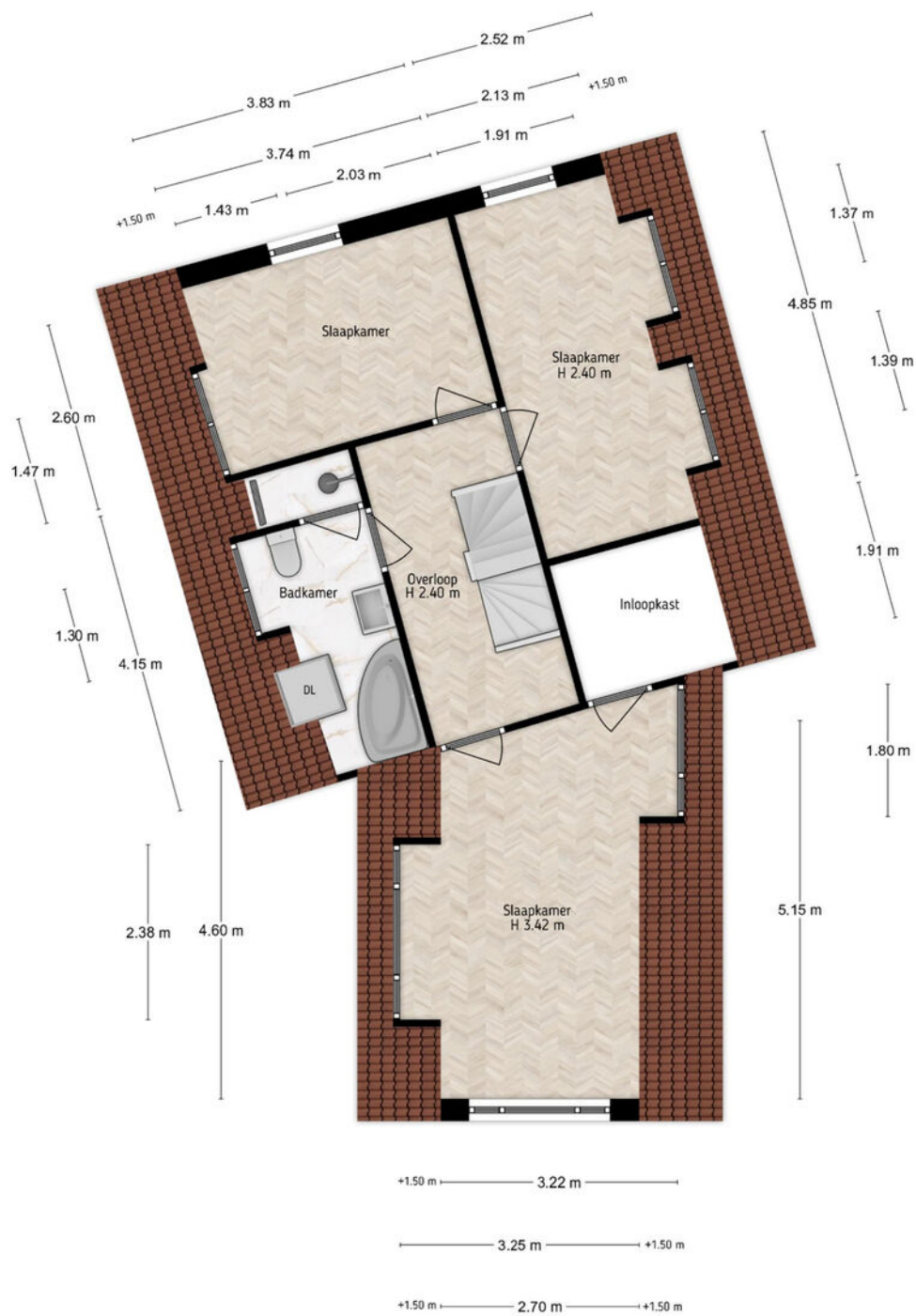
PLATTEGRONDEN



Dorpsweg Ransdorp 108, Amsterdam
Begane-grond
iMeasure

iMeasure heeft deze plattegronden zorgvuldig vervaardigd t.b.v. promotionele doeleinden.
Aan de plattegronden kunnen geen rechten worden ontleend.
Copyright: iMeasure

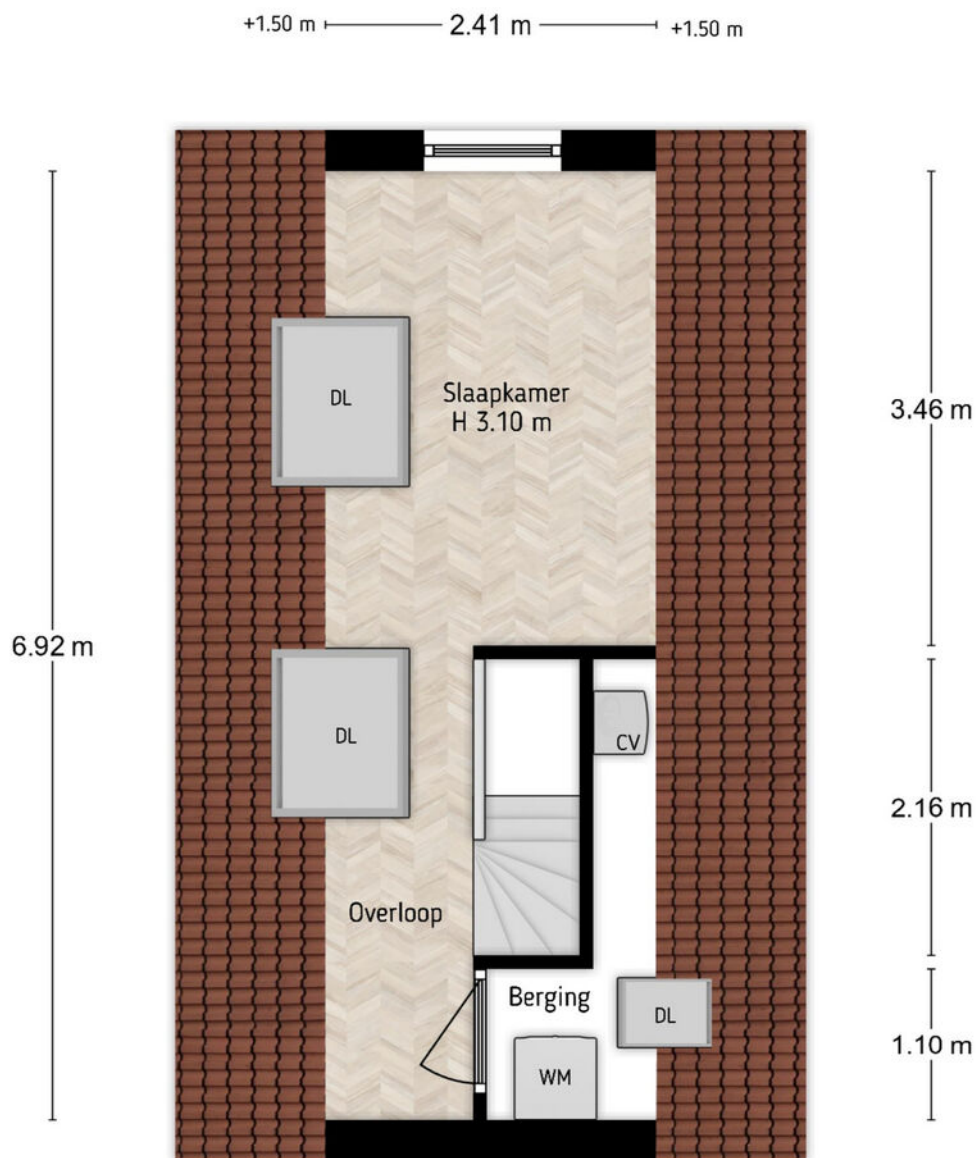
PLATTEGRONDEN



Dorpsweg Ransdorp 108, Amsterdam
Eerste verdieping
iMeasure

iMeasure heeft deze plattegronden zorgvuldig vervaardigd t.b.v. promotionele doeleinden.
Aan de plattegronden kunnen geen rechten worden ontleend.
Copyright: iMeasure

PLATTEGRONDEN



Dorpsweg Ransdorp 108, Amsterdam
Tweede verdieping
iMeasure

iMeasure heeft deze plattegronden zorgvuldig vervaardigd t.b.v. promotionele doeleinden.
Aan de plattegronden kunnen geen rechten worden ontleend.
Copyright: iMeasure







KADASTRALE KAART

Kadastrale kaart

Uw referentie: dorpsweg ransdorp 10



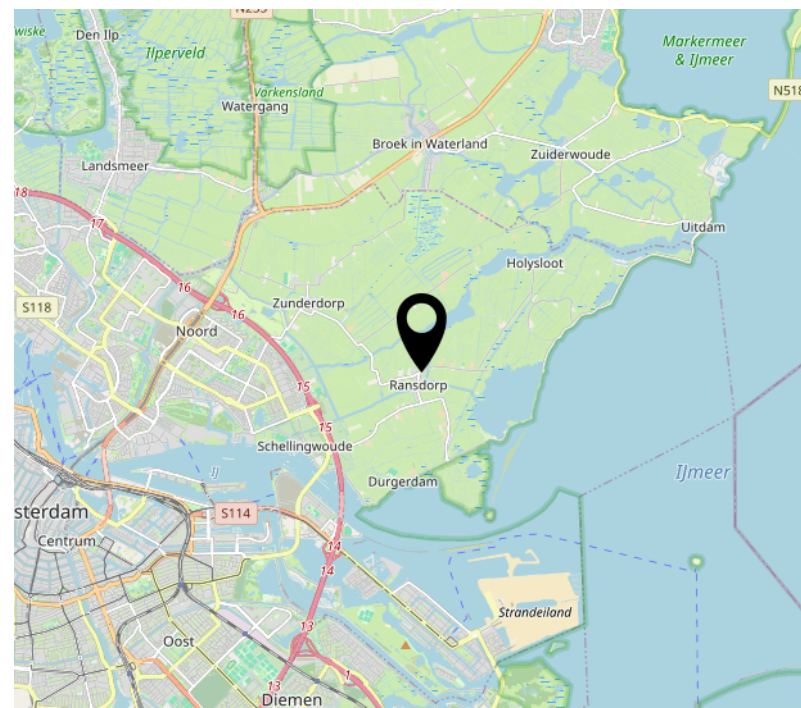
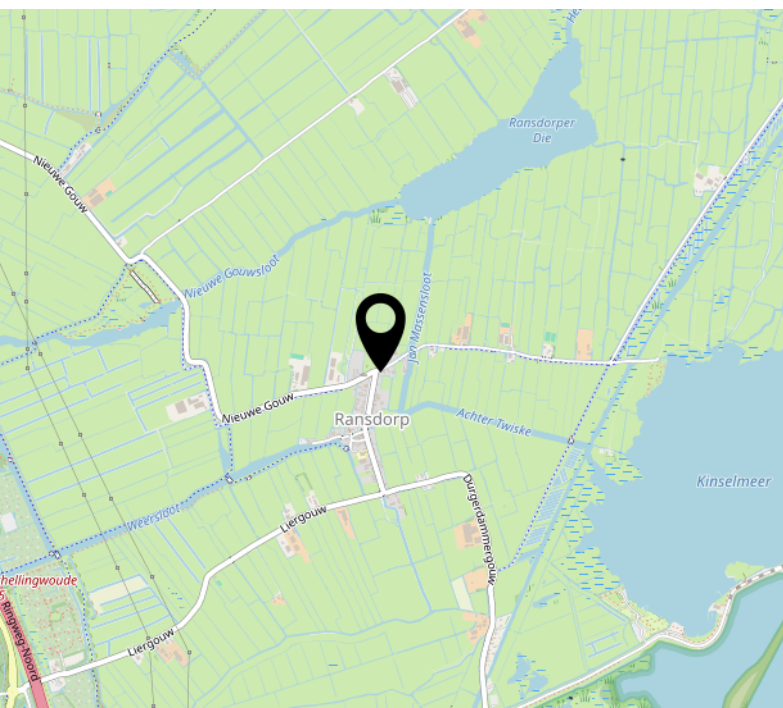
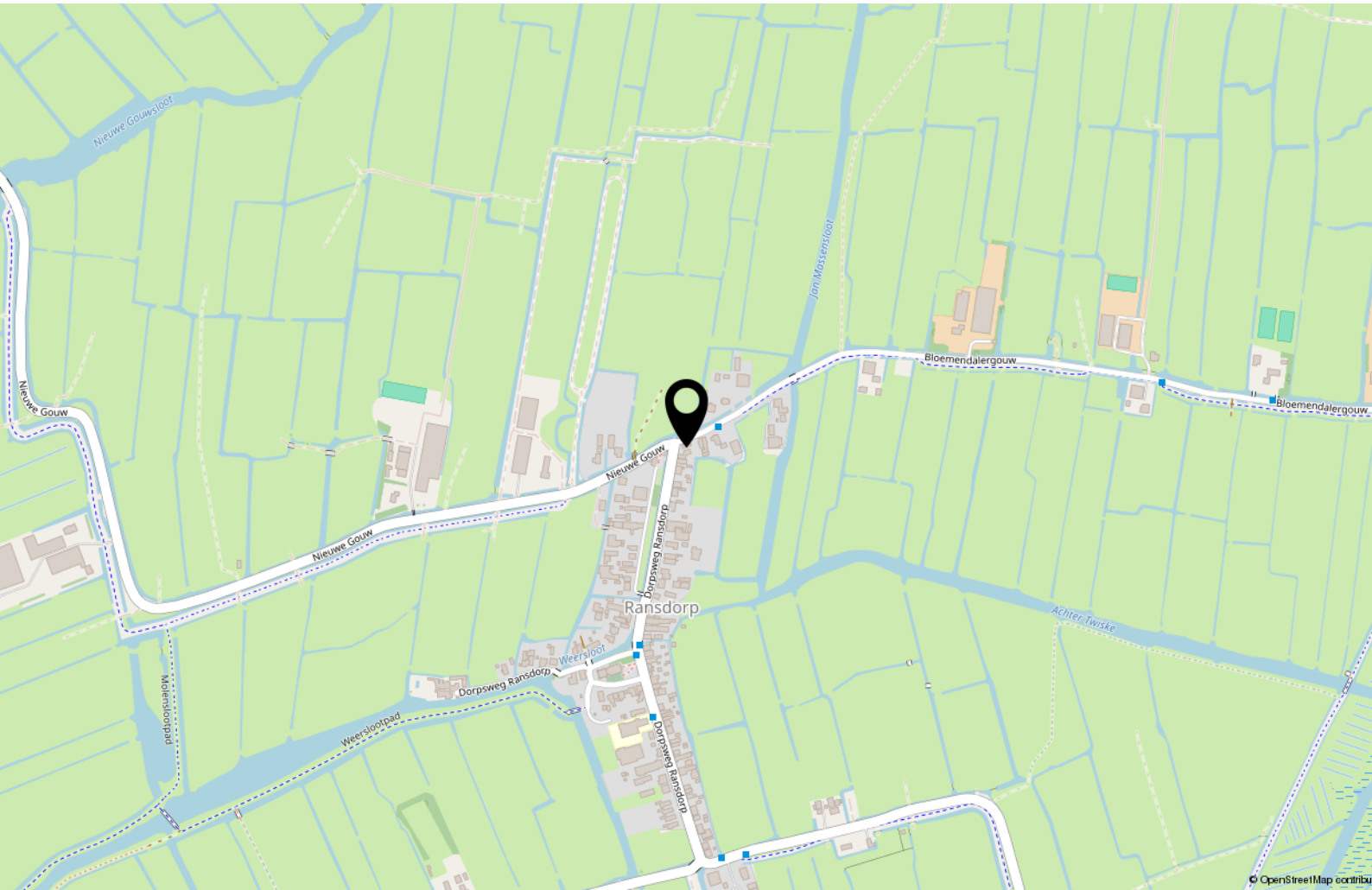
0 5 10 15 20 25m

12345	Deze kaart is noordgericht	Schaal 1: 500	
25	Perceelnummer	Kadastrale gemeente Ransdorp	
	Huisnummer	Sectie G	
	Vastgestelde kadastrale grens	Perceel 333	
	Voorlopige kadastrale grens		
	Administratieve kadastrale grens		
	Bebouwing		

Voor een eensluitend uittreksel, geleverd op 16 mei 2024
De bewaarder van het kadaster en de openbare registers

Aan dit uittreksel kunnen geen betrouwbare maten worden ontleend.
De Dienst voor het kadaster en de openbare registers behoudt zich de intellectuele eigendomsrechten voor, waaronder het auteursrecht en het databankenrecht.

LOCATIE OP DE KAART



INTERESSE?

NEEM CONTACT MET ONS OP!

**PETERS EN
PARTNERS**

MAKELAARS EN TAXATEURS

Keizersgracht 451 HA
1017 DK Amsterdam

020- 22 500 33
centrum@petersenpartners.nl
www.petersenpartners.nl

Heemraadschapslaan 96 B
1181 VC Amstelveen

020- 2240600
amstelveen@petersenpartners.nl
www.petersenpartners.nl

Nieuwendammerdijk 297 A
1025 LM Amsterdam

020- 7711888
noord@petersenpartners.nl
www.petersenpartners.nl