
PETERS N3 PARTNERS

MAKELAARS EN TAXATEURS



AMSTELVEEN
Bergenvaarderstraat 12

KENMERKEN & SPECIFICATIES



Bouwjaar:	1928
Soort:	eengezinswoning
Kamers:	3
Inhoud:	238 m ³
Perceeloppervlakte:	145 m ²
Overige inpandige ruimte:	-
Gebouwegebonden buitenruimte:	-
Externe bergruimte:	9 m ²
Verwarming:	c.v.-ketel
Vraagprijs:	€ 650.000,-- k.k.
Energie label:	C

OMSCHRIJVING

|| het mooie groene dertiger jaren deel van Elsrijk ligt deze charmante karakteristieke hoekwoning met erker en ommuurde, zonnige tuin. De Bergenvaarderstraat is een rustig straatje om de hoek van de Jan Benningstraat en de Wolfert van Borsseleweg.

Indeling begane grond:

Entree, hal met trap naar de verdieping, trapkast, toilet met fonteintje, garderobe, meterkast.

De woonkamer heeft openslaande deuren naar de tuin en een erker in de zijgevel. De keuken is gesitueerd aan de achterzijde en is via de woonkamer bereikbaar. De keuken beschikt over een oven, gaskookplaat, afzuigkap, vaatwasser, koelkast met vriezer, aansluitingen voor wasmachine en droger. Vanuit de keuken is de tuin eveneens bereikbaar. De gehele begane grond heeft een eiken houten vloer. Deze sfeervolle tuin biedt veel privacy en heeft voldoende ruimte om in de zomer van het buitenleven te genieten.

1e verdieping:

Via de overloop zijn de twee slaapkamers en de badkamer bereikbaar. De ouderslaapkamer heeft aan twee zijden ramen en de andere slaapkamer aan de voorzijde beschikt over een ruime inloopkast. Daar bevindt zich ook het luik naar een kleine vliering. De moderne badkamer heeft een tweede toilet, hoekligbad, wastafel en handdoekradiator.

Op loopafstand ligt het grote winkelcentrum "Het Stadshart" met in het verlengde de Rembrandtweg; een modern en luxe winkelgebied met een uitgebreid assortiment aan producten, diensten en uitgaansmogelijkheden. Tevens bevindt zich op loopafstand het gezellige Oude Dorp van Amstelveen met een verscheidenheid aan winkels en restaurants. Voor ontspanning kunt u terecht in het nabij gelegen Amsterdamse Bos.

De nabij gelegen op-/en afrit voor de snelweg A9 (met zijn directe aansluiting op de ring rondom Amsterdam) zorgen voor een gemakkelijke bereikbaarheid per auto. Bij het stadshart ligt een groot busstation, vanwaar busverbindingen in noordelijke richting (Amsterdam) en zuidelijke richting van Amstelveen/Schiphol/ Aalsmeer/ Uithoorn en omgeving. De haltes voor de (snel)-tram liggen aan de oostelijke kant van het stadshart.

Bijzonderheden:

- Gelegen in de populaire wijk Elsrijk;
- Hoekhuis met tuin en uitbreidingsmogelijkheden;
- Oplevering in overleg;
- Nefit c.v. ketel uit 2015;
- Voorzien van dubbele beglazing;
- Bouwjaar circa 1928.
- Bouwjaar circa 1928.



DESCRIPTION

This charming characteristic corner house with bay window and walled, sunny garden is located in the beautiful green 1930s part of Elsrijk. Bergenvaarderstraat is a quiet street around the corner from Jan Benningstraat and Wolfert van Borsseleweg.

Ground floor layout:

Entrance, hall with stairs to the floor, stair cupboard, toilet with sink, wardrobe, meter cupboard.

The living room has French doors to the garden and a bay window in the side wall. The kitchen is located at the rear and is accessible via the living room. The kitchen has an oven, gas hob, extractor hood, dishwasher, refrigerator with freezer, connections for washing machine and dryer. The garden is also accessible from the kitchen. The entire ground floor has an oak wooden floor. This attractive garden offers a lot of privacy and has enough space to enjoy the outdoors in the summer.

1st floor:

The two bedrooms and the bathroom are accessible via the landing. The master bedroom has windows on two sides and the other bedroom at the front has a spacious walk-in closet. There is also the hatch to a small attic. The modern bathroom has a second toilet, corner bath, sink and towel radiator.

The large shopping center "Het Stadshart" is within walking distance, with the Rembrandtweg as an extension; a modern and luxurious shopping area with an extensive range of products, services and entertainment options. The cozy Oude Dorp of Amstelveen with a variety of shops and restaurants is also within walking distance. For relaxation you can visit the nearby Amsterdamse Bos.

The nearby entrance and exit for the A9 motorway (with its direct connection to the Amsterdam ring road) ensure easy accessibility by car. There is a large bus station in the city center, from which bus connections run north (Amsterdam) and south to Amstelveen/Schiphol/Aalsmeer/Uithoorn and the surrounding area. The stops for the (rapid) tram are on the eastern side of the city center.

Details:

- Located in the popular Elsrijk district;
- Corner house with garden and expansion options;
- Delivery in consultation;
- Nefit c.v. boiler from 2015;
- Equipped with double glazing;
- Year of construction approximately 1928.







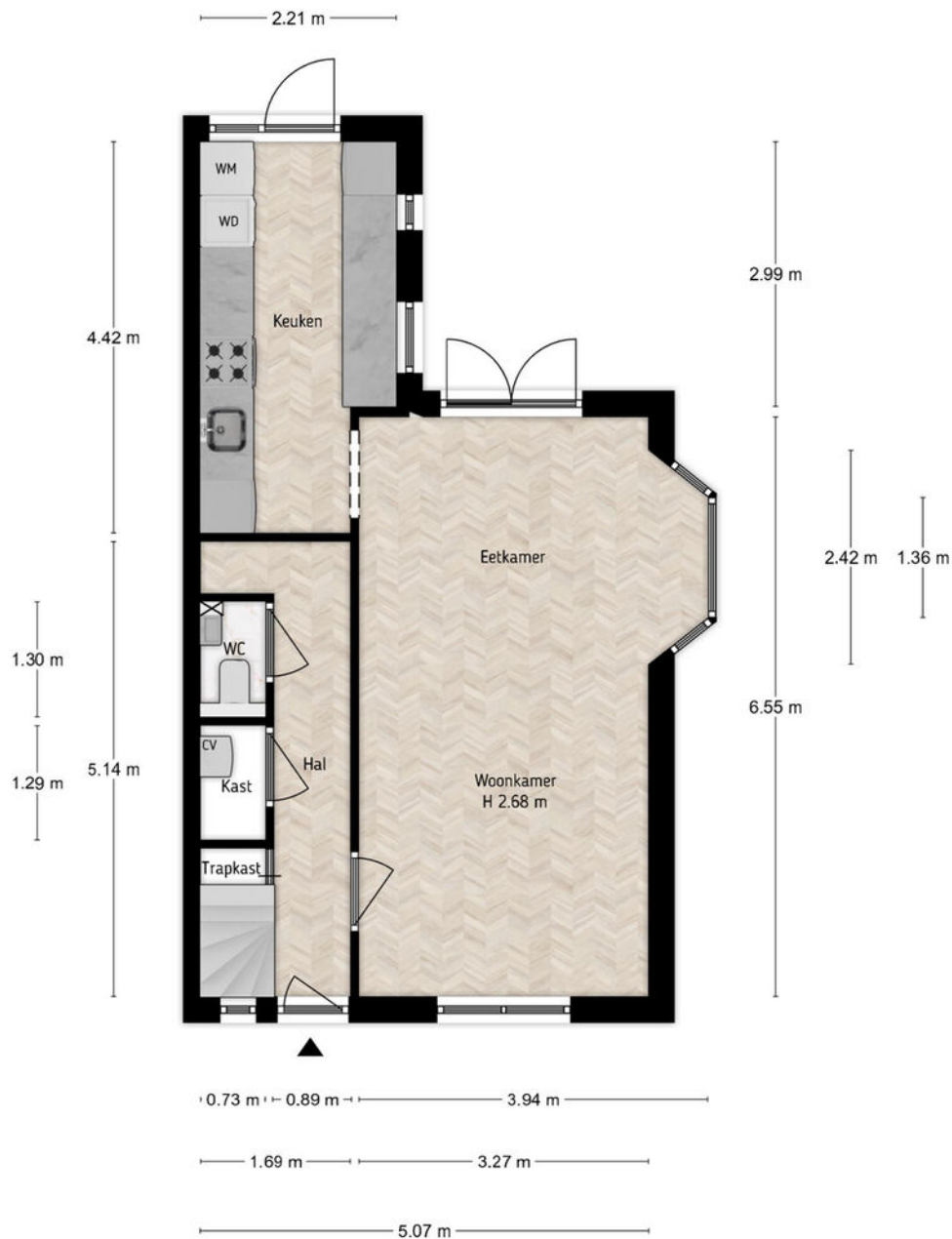








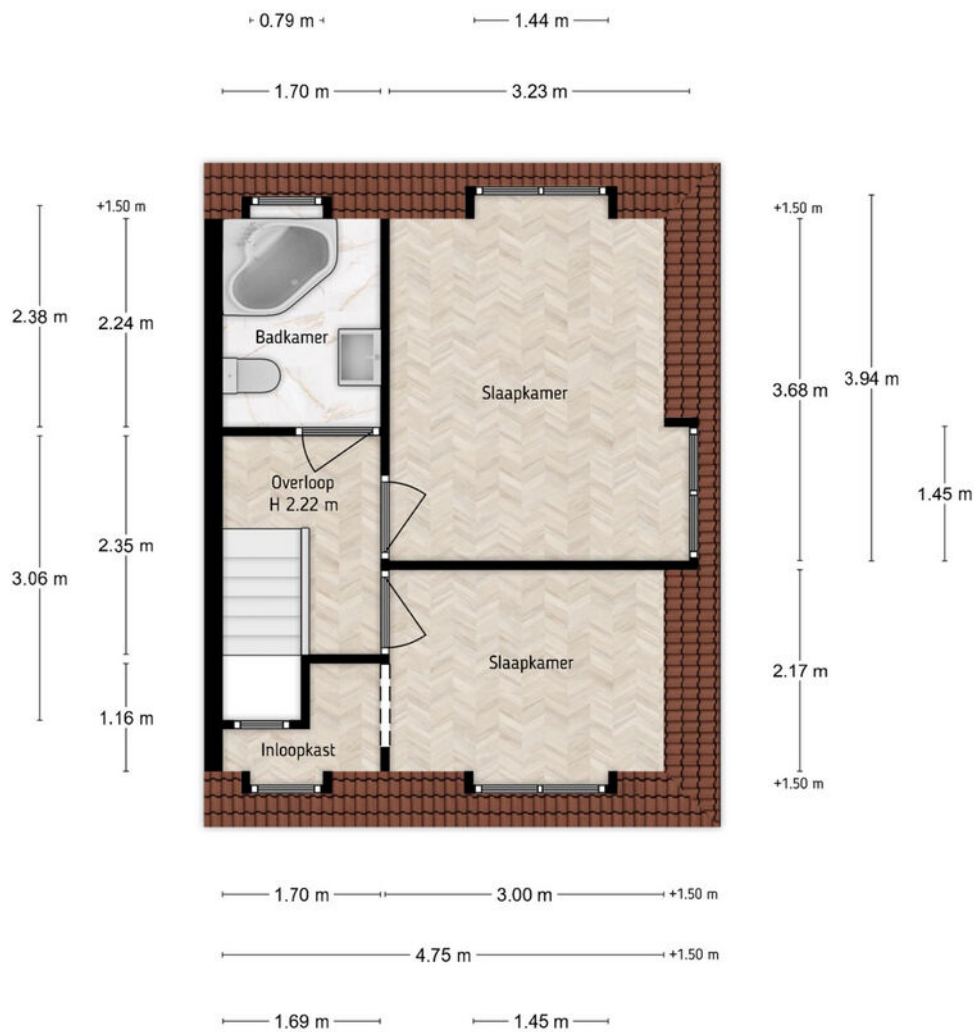
PLATTEGRONDEN



Bergenvaarderstraat 12, Amstelveen
Begane-grond
iMeasure

iMeasure heeft deze plattegronden zorgvuldig vervaardigd t.b.v. promotionele doeleinden.
Aan de plattegronden kunnen geen rechten worden ontleend.
Copyright: iMeasure

PLATTEGRONDEN



Bergenvaarderstraat 12, Amstelveen
Eerste verdieping
iMeasure

iMeasure heeft deze plattegronden zorgvuldig vervaardigd t.b.v. promotionele doeleinden.
Aan de plattegronden kunnen geen rechten worden ontleend.
Copyright: iMeasure

PLATTEGRONDEN



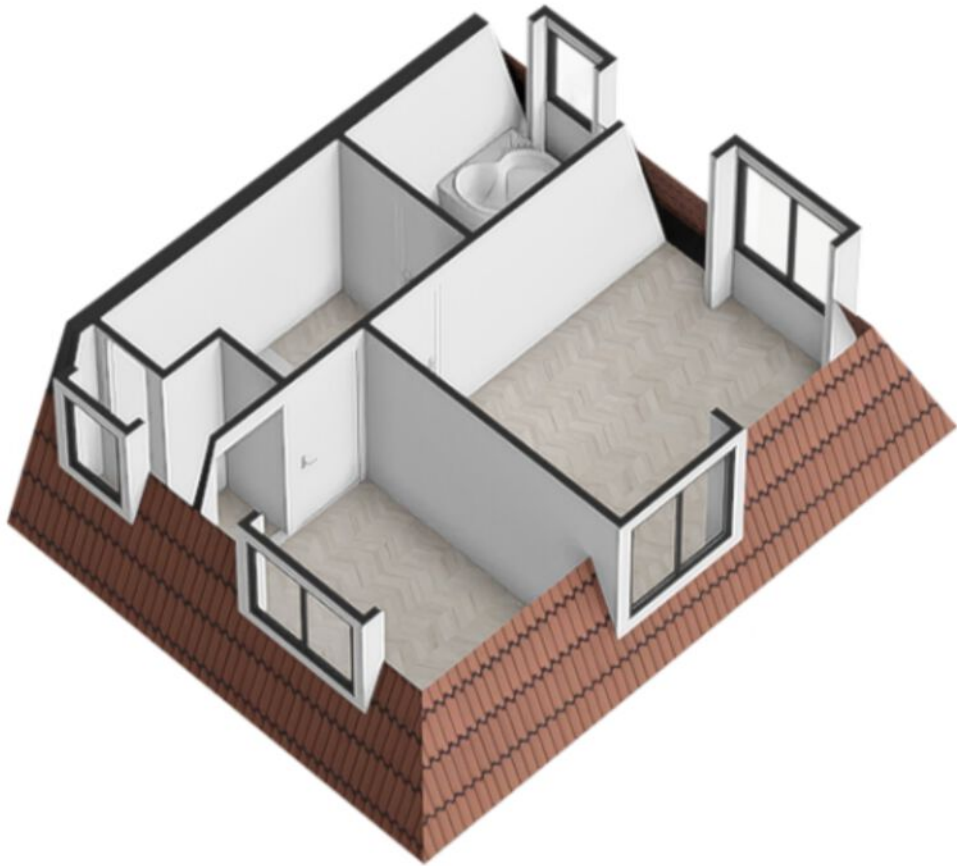
Bergenvaarderstraat 12, Amstelveen
Situatie
iMeasure

iMeasure heeft deze plattegronden zorgvuldig vervaardigd t.b.v. promotionele doeleinden.
Aan de plattegronden kunnen geen rechten worden ontleend.
Copyright: iMeasure

PLATTEGRONDEN



PLATTEGRONDEN



PLATTEGRONDEN




KADASTRALE KAART

Kadastrale kaart

Uw referentie: bergen

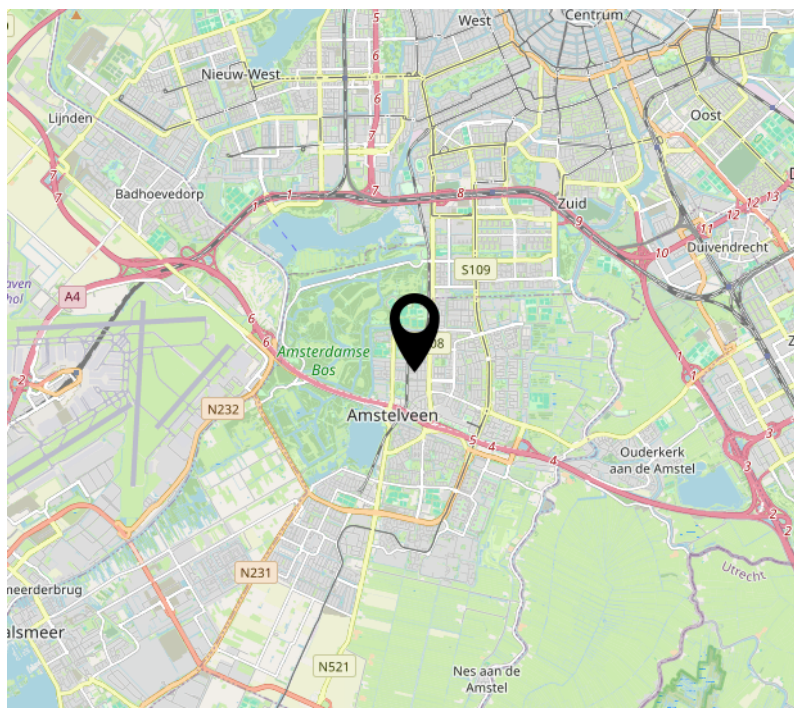
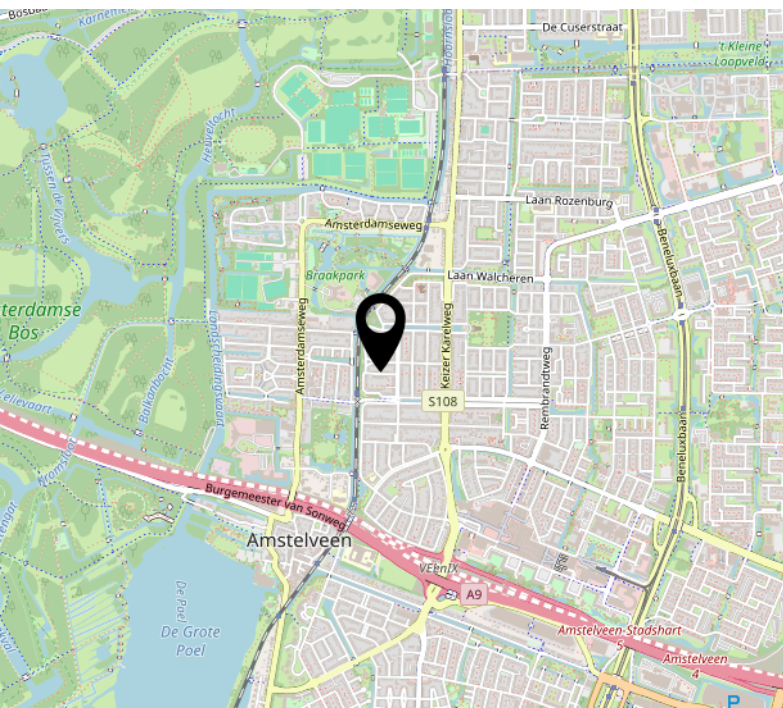
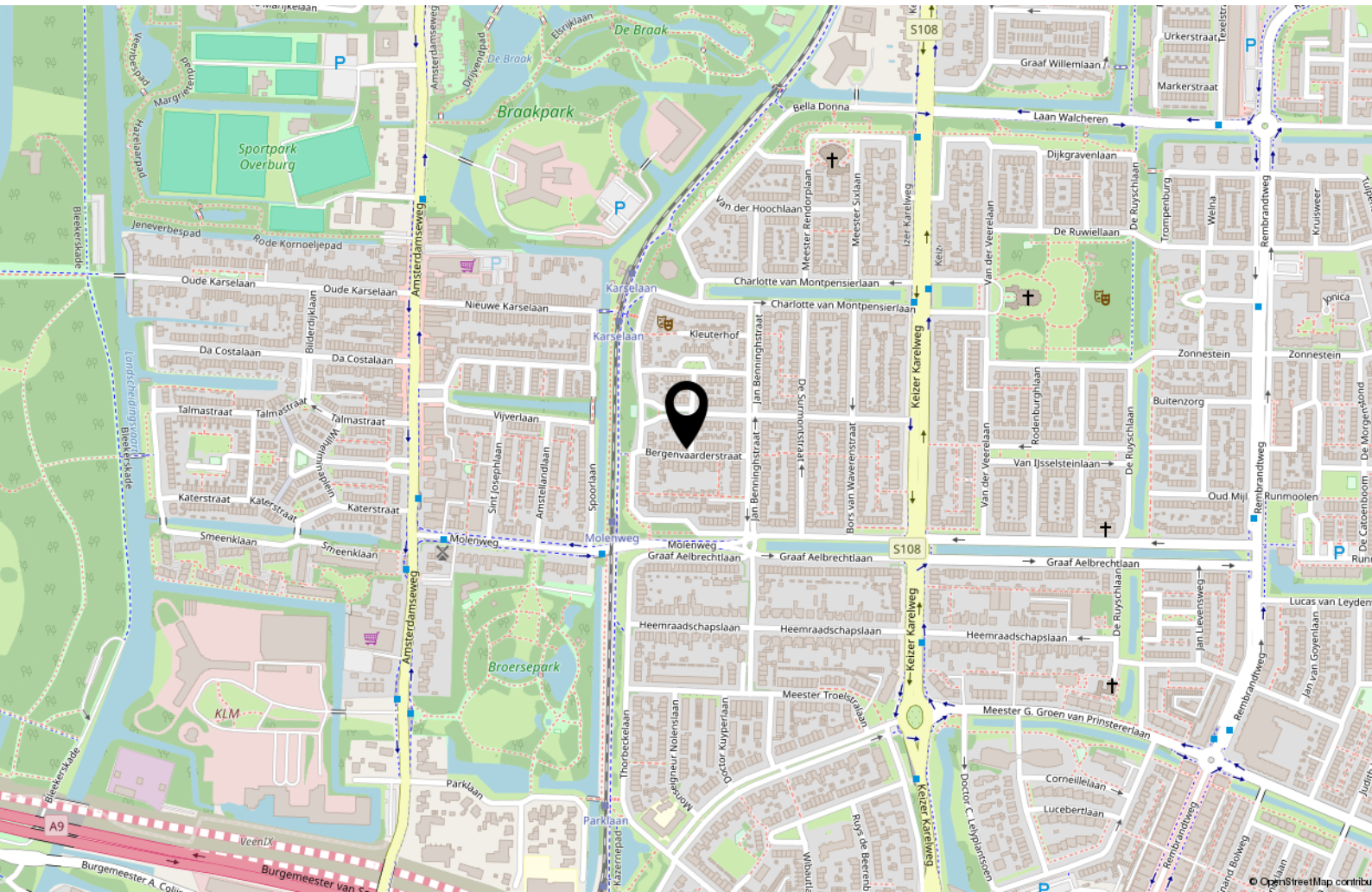


<p>12345 25</p> <p>— Vastgestelde kadastrale grens — Voorlopige kadastrale grens — Administratieve kadastrale grens — Bebouwing</p>	<p>Deze kaart is noordgericht</p> <p>Perceelnummer</p> <p>Huisnummer</p>	<p>Schaal 1: 500</p> <p>Kadastrale gemeente Amstelveen</p> <p>Sectie H</p> <p>Perceel 2878</p>	
---	--	--	---

Aan dit uittreksel kunnen geen betrouwbare maten worden ontleend.
De Dienst voor het kadaster en de openbare registers behoudt zich de intellectuele eigendomsrechten voor, waaronder het auteursrecht en het databankenrecht.

Voor een eensluidend uittreksel, geleverd op 16 augustus 2024
De bewaarder van het kadaster en de openbare registers

LOCATIE OP DE KAART



INTERESSE?

**PETERS EN
PARTNERS**

MAKELAARS EN TAXATEURS

Keizersgracht 451 HA
1017 DK Amsterdam

020- 22 500 33

centrum@petersenpartners.nl
www.petersenpartners.nl

Heemraadschapslaan 96 B
1181 VC Amstelveen

020- 2240600

amstelveen@petersenpartners.nl
www.petersenpartners.nl

Nieuwendammerdijk 297 A
1025 LM Amsterdam

020- 771 1888

noord@petersenpartners.nl
www.petersenpartners.nl