
PETERS N3 PARTNERS

MAKELAARS EN TAXATEURS



AMSTELVEEN
De Roos van Dekama 1

KENMERKEN & SPECIFICATIES



| | |
|--------------------------------------|---------------------|
| Bouwjaar: | 1971 |
| Soort: | villa |
| Kamers: | 8 |
| Inhoud: | 1092 m ³ |
| Woonoppervlakte: | 336 m ² |
| Gebouwegebonden buitenruimte: | 26 m ² |
| Externe bergruimte: | - |
| Vraagprijs: | € 2.600.000,-- k.k. |
| Isolatie: | - |
| Energie label: | B |

OMSCHRIJVING

Schitterend aan park gelegen, ruime uitgebouwde vrijstaande villa met maar liefst een woonoppervlakte van 336 m² (conform NEN 2580), gelegen op een perceel van 623 m² (eigen grond) met de mogelijkheid tot kantoor/ praktijk aan huis. De villa is goed onderhouden en heeft 5 slaapkamers, twee badkamers en twee werk en of praktijkruimtes. De fraai aangelegde tuin is gelegen op het zuidwesten en grenst aan het park.

Daarnaast is de villa zeer gunstig gelegen ten opzichte van o.a. (basis)scholen, kinderopvang, openbaar vervoer (bus en sneltram), het Amsterdamse Bos, het Stadshart van Amstelveen, het natuurgebied De Middelpolder, de Amstel, diverse grote uitvalswegen en uiteraard Amsterdam.

Indeling:

Begane grond:

Entree met toilet, hal met maatwerk kastenwand, ruime en zeer lichte L- vormige woonkamer met dubbele openslaande deuren naar de tuin en open haard en bibliotheek/ tv- ruimte. Gezellige, eveneens ruime woonkeuken met bijkeuken/ pantry. de keuken is voorzien van diverse inbouwapparatuur van premium merken en openslaande deuren naar het zonnige terras. Naast de keuken bevindt zich de eerste kantoorruimte, ook als slaapkamer te gebruiken. Naast de hoofd entree bevindt zich nog een ruime kantoorruimte en een ruime inpandige berging. De gehele begane grond is voorzien van een fraaie PVC vloer.

Eerste verdieping:

Overloop welke toegang geeft tot alle vertrekken, 5 slaapkamers waarvan twee met eigen walk- in closet. Twee ruim bemeten badkamers beiden voorzien van een ligbad, een separate douche, wastafelmeubel en een toilet.

Bijzonderheden:

- Vrijstaande villa op eigen grond;
- Woonoppervlakte 336 m² ! (NEN 2580 gemeten);
- Perceeloppervlakte 623 m²;
- Mogelijkheid voor kantoor/ praktijk aan huis;
- Parkeren op eigene terrein;
- Tuin rondom aangrenzend aan park met veel privacy;
- Voorzien van 19 zonnepanelen;
- Ideale ligging ten opzichte van Schiphol, grote uitvalswegen A2, A9 en A4, Amsterdam, scholen, winkels en groengebieden;
- Energielabel B geldig tot 2034;
- De bovenverdieping is voorzien van airconditioning; (zie vragenlijst deel B)
- Interieur ontworpen door binnenhuis architect Rob Eckhardt;
- Tuinontwerp door Erik van Gelder van Stijl Tuinen;
- Op slechts 10 minuten lopen van de tramhaltes Oranjebaan en Onderuit en diverse buslijnen;
- Oplevering in overleg.



DESCRIPTION

Beautifully situated on a park, spacious, extended detached villa with a living area of no less than 336 m² (in accordance with NEN 2580), situated on a plot of 623 m² (private land) with the possibility of an office/practice at home. The villa is well maintained and has 5 bedrooms, two bathrooms and two work and/or practice rooms. The beautifully landscaped garden is situated on the southwest and borders the park.

In addition, the villa is very conveniently located with respect to, among other things, (primary) schools, childcare, public transport (bus and light rail), the Amsterdamse Bos, the Stadshart of Amstelveen, the nature reserve De Middelpolder, the Amstel, various major arterial roads and of course Amsterdam.

Layout:

Ground floor:

Entrance with toilet, hall with custom-made cupboard wall, spacious and very bright L-shaped living room with double doors to the garden and fireplace and library/TV room. Cozy, also spacious kitchen with utility room / pantry. The kitchen is equipped with various built-in appliances from premium brands and patio doors to the sunny terrace. Next to the kitchen is the first office space, which can also be used as a bedroom. Next to the main entrance is a spacious office space and a spacious indoor storage room. The entire ground floor has a beautiful PVC floor.

First floor:

Landing which gives access to all rooms, 5 bedrooms, two of which have their own walk-in closet. Two spacious bathrooms, both equipped with a bath, a separate shower, washbasin and a toilet.

Special features:

- Detached villa on private land;
- Living area 336 m²! (NEN 2580 measured);
- Plot area 623 m²;
- Possibility for office / practice at home;
- Parking on private property;
- Garden all around adjacent to park with lots of privacy;
- Equipped with 19 solar panels; - Ideal location in relation to Schiphol, major highways A2, A9 and A4, Amsterdam, schools, shops and green areas;
- Energy label B valid until 2034;
- The upper floor has air conditioning; (see questionnaire part B)
- Interior designed by interior architect Rob Eckhardt;
- Garden design by Erik van Gelder of Stijl Tuinen;
- Only a 10-minute walk from the tram stops Oranjebaan and Onderuit and various bus lines;
- Delivery in consultation.

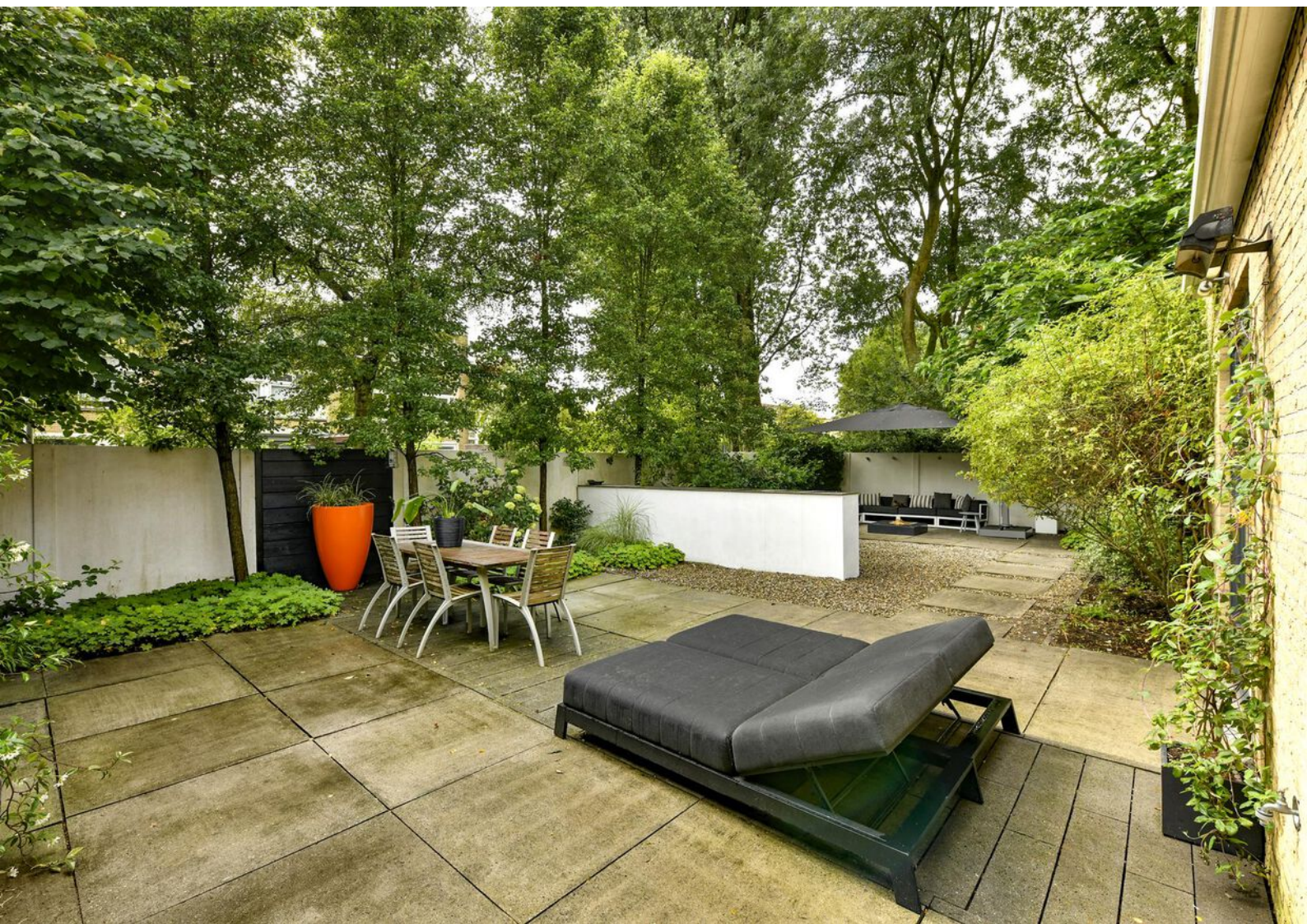




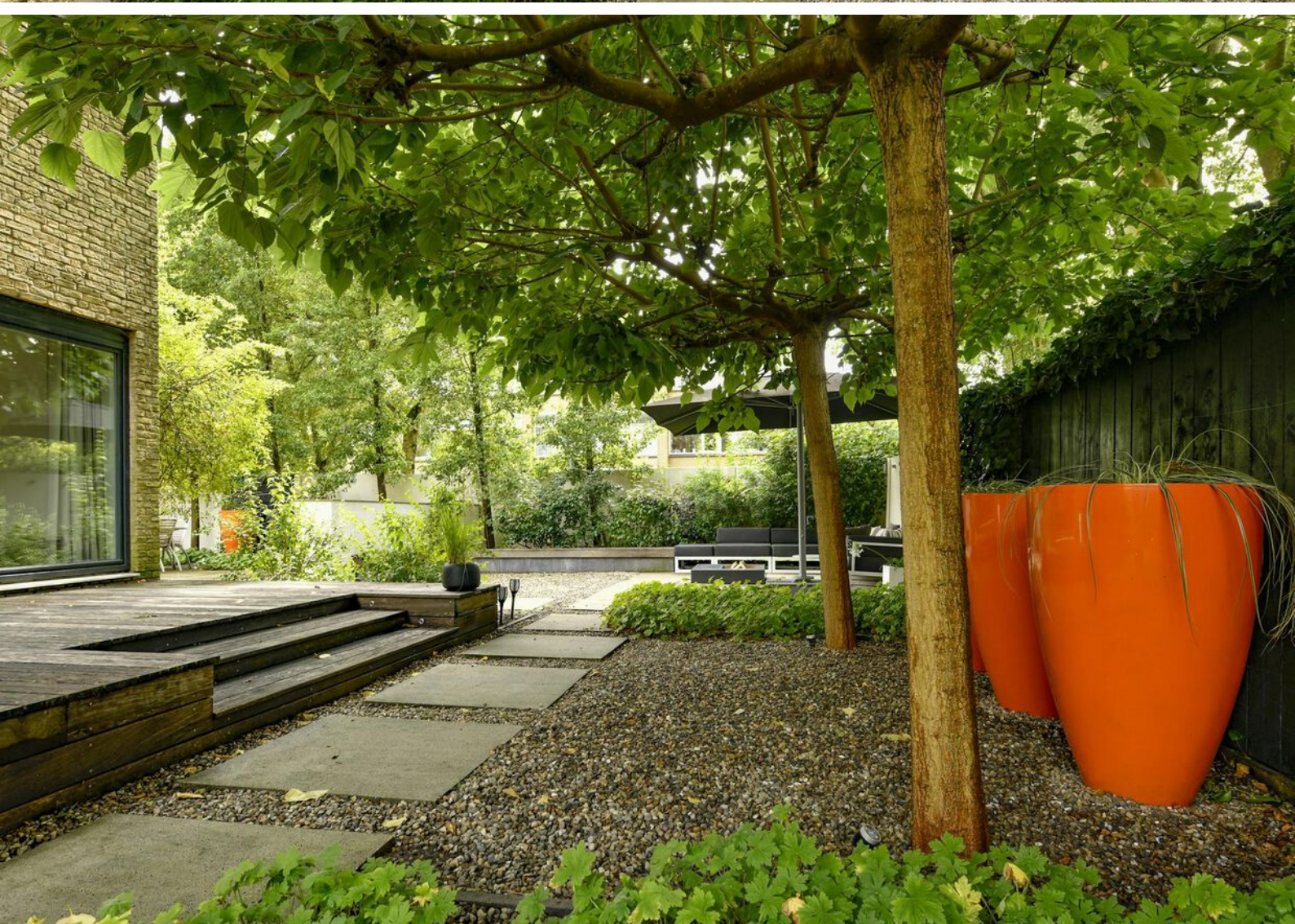






























PLATTEGRONDEN



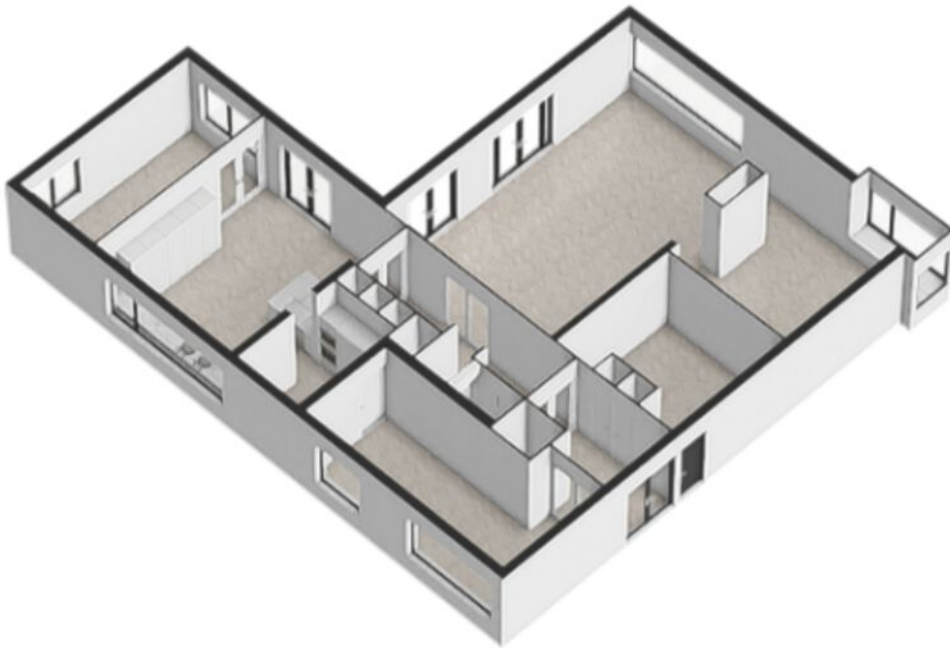
De floor van Dekama 1, Amstelveen
 Begane-grond
 iMeasure
 iMeasure heeft deze plattegronden zorgvuldig vervaardigd t.b.v. professionele doeleinden.
 Aan de plattegronden kunnen geen rechten worden ontleend.
 Copyright: iMeasure

PLATTEGRONDEN

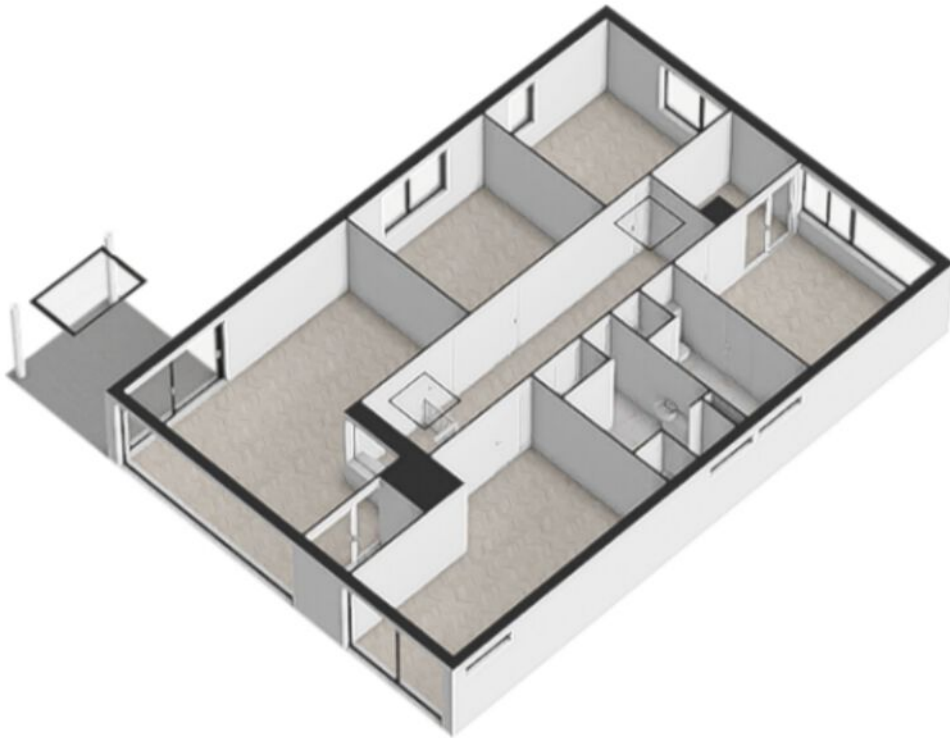


De Roos van Dekama 1, Amstelveen
 Eerste verdieping
 ©Measure
 Measure heeft deze plattegronden zorgvuldig vervaardigd t.b.v. professionele doeleinden.
 Aan de plattegronden kunnen geen rechten worden ontleend.
 Copyright: Measure

PLATTEGRONDEN



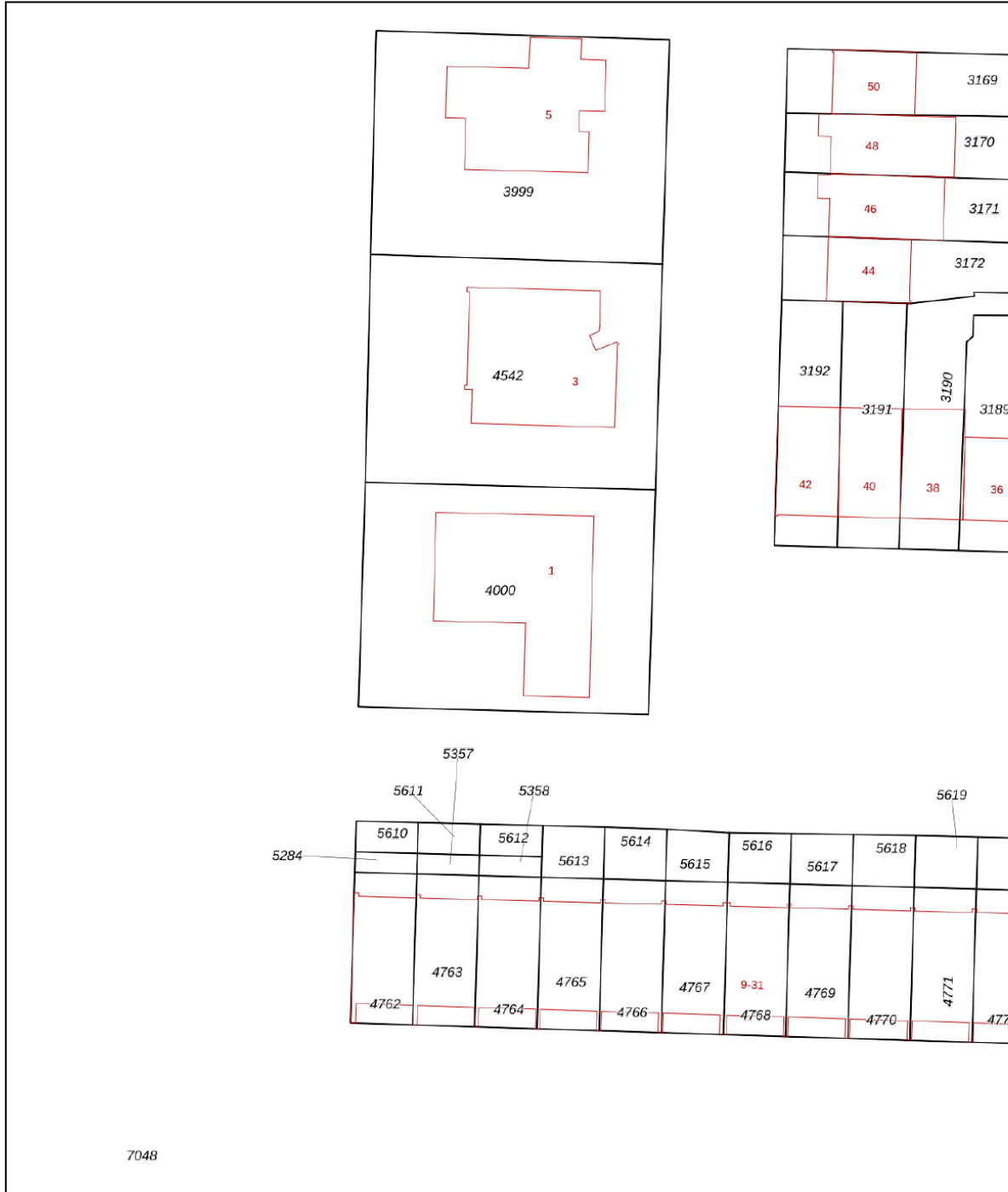
PLATTEGRONDEN




KADASTRALE KAART

Kadastrale kaart

Uw referentie: De Roos van Dekama 1

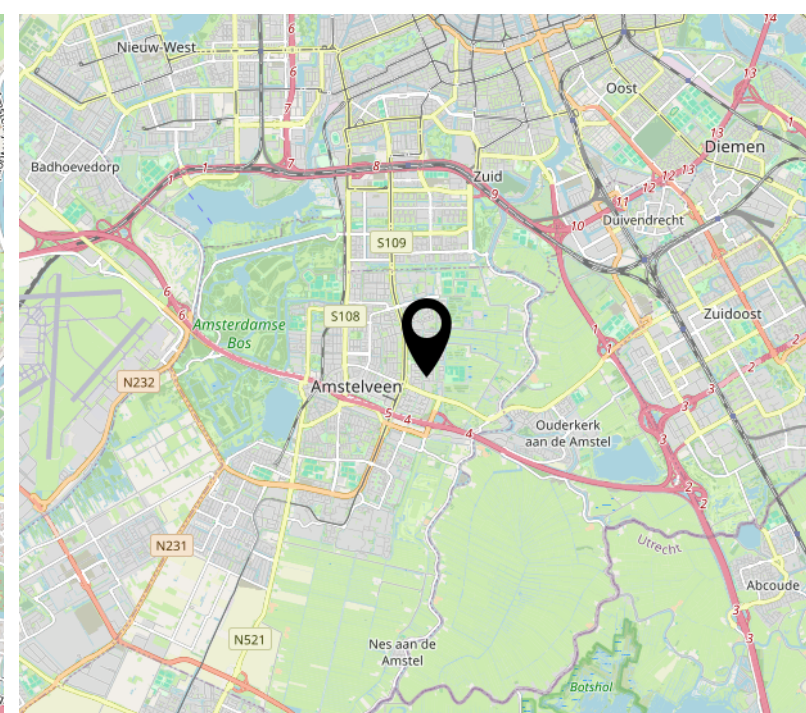
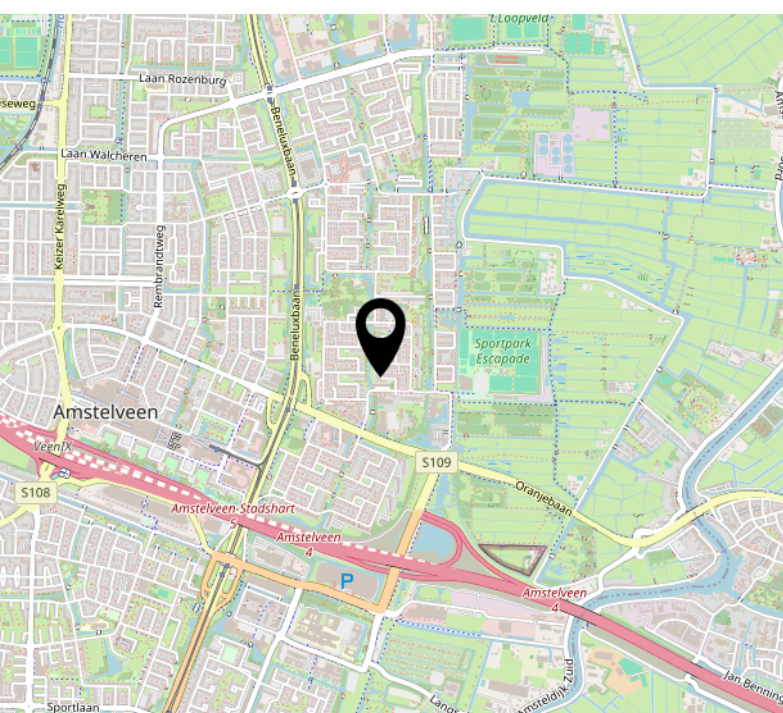
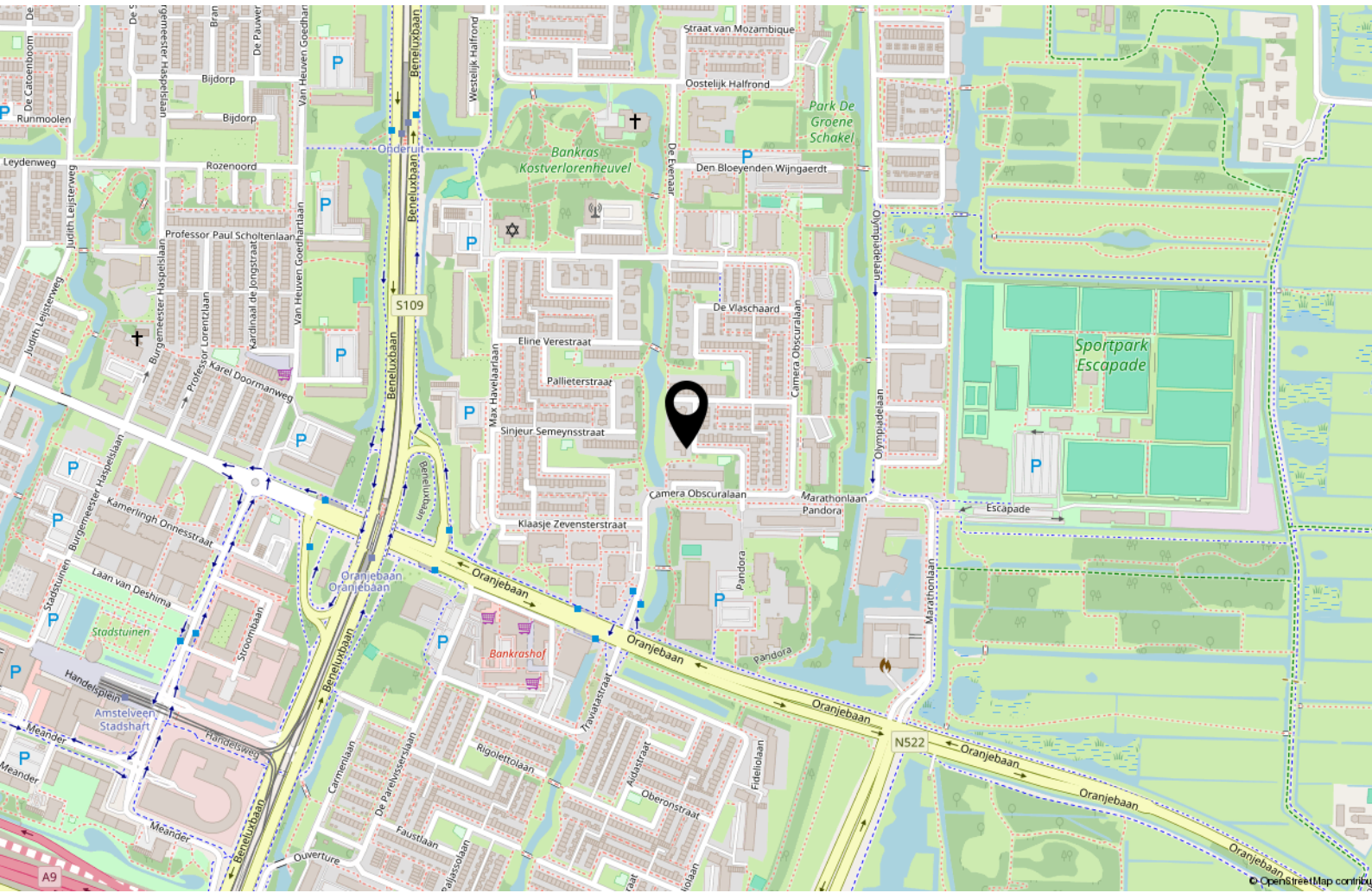


| | | |
|---|--|---|
| <p>12345 25</p> <p>Deze kaart is noordgericht</p> <p>Perceelnummer</p> <p>Huisnummer</p> <p>Vastgestelde kadastrale grens</p> <p>Voorlopige kadastrale grens</p> <p>Administratieve kadastrale grens</p> <p>Bebouwing</p> | <p>Schaal 1: 500</p> <p>Kadastrale gemeente Amstelveen</p> <p>Sectie I</p> <p>Perceel 4000</p> |  |
|---|--|---|

Voor een eensluitend uittreksel, geleverd op 17 juli 2024
De bewaarder van het kadaster en de openbare registers

Aan dit uittreksel kunnen geen betrouwbare maten worden ontleend.
De Dienst voor het kadaster en de openbare registers behoudt zich de intellectuele eigendomsrechten voor, waaronder het auteursrecht en het databankenrecht.

LOCATIE OP DE KAAART



INTERESSE?

**PETERS EN
PARTNERS**

MAKELAARS EN TAXATEURS

Keizersgracht 451 HA
1017 DK Amsterdam

020- 22 500 33

centrum@petersenpartners.nl
www.petersenpartners.nl

Heemraadschapslaan 96 B
1181 VC Amstelveen

020- 2240600

amstelveen@petersenpartners.nl
www.petersenpartners.nl

Nieuwendammerdijk 297 A
1025 LM Amsterdam

020- 771 1888

noord@petersenpartners.nl
www.petersenpartners.nl