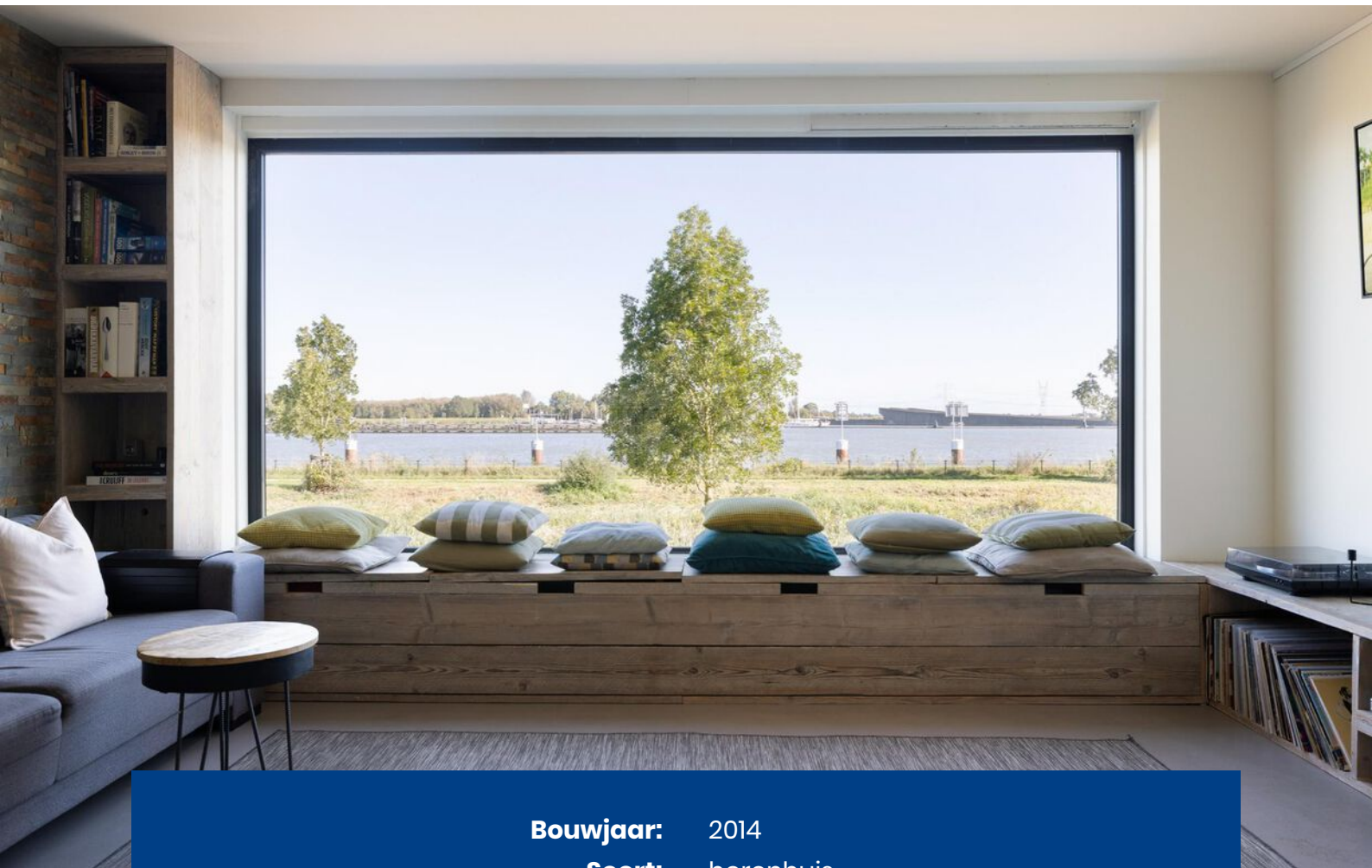

PETERS N3 PARTNERS

MAKELAARS EN TAXATEURS



**Kea Boumanstraat 60
1095 MA AMSTERDAM**

KENMERKEN & SPECIFICATIES



Bouwjaar:	2014
Soort:	herenhuis
Kamers:	8
Inhoud:	773 m ³
Woonoppervlakte:	210 m ²
Perceeloppervlakte:	130 m ²
Overige inpandige ruimte:	-
Gebouwegebonden buitenruimte:	14 m ²
Externe bergruimte:	-
Verwarming:	stadsverwarming, vloerverwarming gedeeltelijk, houtkachel
Isolatie:	volledig geïsoleerd

OMSCHRIJVING

Moderne en luxe woning met prachtig uitzicht over het Buiten-IJ
Deze royale woning, verdeeld over vier verdiepingen, biedt maar liefst 210 m² aan woonoppervlakte en is voorzien van moderne faciliteiten, waaronder vloerverwarming op verschillende niveaus. De woning combineert comfort en stijl, met prachtige ruimtes en een schitterend uitzicht over het Buiten-IJ.

Voor het ontwerp van deze zelfbouwkavel hebben de opdrachtgevers samengewerkt met MW Architectuur, die zorgde voor een uniek en op maat gemaakt ontwerp, geheel afgestemd op de wensen.

Entree

Aan de voorzijde van de woning heeft u de beschikking over twee parkeerplaatsen. Bij binnenkomst betreedt u een ruime entree met garderobe. De begane grond is volledig voorzien van betonnen vloeren met vloerverwarming, wat zorgt voor een stoere, industriële uitstraling. Het toilet is strak gestuukt en beschikt over een fontein. De inpandige berging, die momenteel voor woondoeleinden wordt gebruikt, is voorzien van vloerverwarming en wateraansluiting, en biedt veel mogelijkheden voor verschillende functies.

Woonkeuken

De ruime woonkeuken is gelegen aan de zonnige tuin met een grote schuifpui. De keuken is een droom voor kookliefhebbers, uitgerust met een combi-stoomoven, een 6-pits gasfornuis en een grote elektrische oven. Daarnaast is er een Quooker aanwezig. De trapkast die dienstdoet als bijkeuken biedt extra opslagruimte.

Eerste verdieping

De woonkamer bevindt zich op de eerste verdieping en staat in open verbinding met de woonkeuken dankzij een prachtige vide, wat zorgt voor een ruimtelijk gevoel en veel lichtinval. In de woonkamer bevindt zich een sfeervolle houtkachel, die zorgt voor extra warmte en gezelligheid, vooral in de wintermaanden. Het gigantische raam biedt een schitterend uitzicht over het Buiten-IJ. Ook deze verdieping is voorzien van vloerverwarming voor extra comfort.

Tweede verdieping

Op deze verdieping bevinden zich vier ruime slaapkamers, waarvan één momenteel in gebruik is als sportkamer. De moderne badkamer is voorzien van grote tegels, een ligbad, dubbele wastafel, een ruime douche en het tweede toilet, volledig betegeld tot aan het plafond.

Derde verdieping

De bovenste woonlaag is een oase van luxe. Hier bevindt zich de master bedroom met een eigen badkamer en een inloopkast. De badkamer is voorzien van vloerverwarming, een vrijstaand ligbad, een inloopdouche, dubbele wastafel van Belgisch hardsteen en een toilet. Vanaf deze verdieping heeft u ook toegang tot een

ruim dakterras.

Buitenruimte

De verschillende mogelijkheden om buiten te zitten bij deze woning zijn erg prettig. De zonnige tuin, of het terras op de derde verdieping. Indien gewenst is het ook nog mogelijk om op het dak (vierde verdieping) een groot dakterras aan te leggen, na het aanvragen van de benodigde vergunningen. Het dak is twee jaar geleden volledig vernieuwd. De achtertuin is via een achterom bereikbaar, wat handig is voor fietsen of extra toegang.

Erfpacht

De woning staat op erfpachtgrond. De jaarlijkse canon bedraagt momenteel € 4.866,- en wordt jaarlijks geïndexeerd. De aanvraag voor overstap naar eeuwigdurende erfpacht is reeds ingediend, wat toekomstige kosten voorspelbaar maakt.

Extra's en omgeving

- Zebouwkavel, MW Architecteur
- Vloerverwarming op de begane grond, eerste verdieping en in de badkamer op de bovenste verdieping
- Kunststof kozijnen voor onderhoudsarm wonen
- Stadswarmte
- Kindvriendelijke buurt met scholen, winkels, restaurants en recreatiemogelijkheden, waaronder een skatepark en diverse horecagelegenheden op Zeeburgereiland
- Twee parkeerplaatsen op eigen terrein
- NEN2580 opgemeten
- Luxe keuken
- Twee ruime badkamers
- Bouwjaar 2014
- Energielabel A+

Zeeburgereiland is een uniek en opkomend deel van Amsterdam, gelegen tussen het IJ en het water van het Buiten-IJ. Dit voormalige industriegebied is getransformeerd tot een levendige woonwijk met moderne architectuur, veel groen en een breed scala aan voorzieningen. Het skatepark is een populaire plek voor jong en oud en er zijn verschillende sportfaciliteiten in de directe omgeving. De bereikbaarheid is goed, zowel met openbaar vervoer als met de auto en de fiets.

Er zijn diverse restaurants en cafés die een scala aan culinaire ervaringen bieden, van lokale gerechten tot internationale keukens. Het Indonesisch restaurant is een populaire plek voor een smaakvolle maaltijd, terwijl de Surinaamse koffietent en bakker zorgen voor gezellige eetmomenten in de buurt.

DESCRIPTION

Modern and Luxurious Home with Stunning View over the Buiten-IJ

This spacious home, spread over four floors, offers an impressive 210 m² of living space, equipped with modern amenities, including underfloor heating on multiple levels. The property combines comfort and style, featuring beautiful spaces and a breathtaking view over the Buiten-IJ.

For the design of this custom-built plot, the clients collaborated with MW Architectuur, who created a unique, tailor-made design fully aligned with their preferences.

Entrance

At the front of the property, you have two parking spaces. Upon entering, you step into a spacious entryway with a wardrobe area. The ground floor features concrete floors with underfloor heating, giving it a rugged, industrial look. The toilet has a sleek plaster finish and includes a sink. The indoor storage room, currently used for residential purposes, is equipped with underfloor heating and a water connection, offering plenty of potential for various uses.

Kitchen and Dining Area

The spacious kitchen is located adjacent to the sunny garden, with a large sliding door providing easy access. It's a dream for cooking enthusiasts, outfitted with a combination steam oven, a six-burner gas stove, and a large electric oven. Additionally, there's a Quooker faucet. The stair cupboard serves as a pantry, providing extra storage space.

First Floor

The living room is located on the first floor and is connected to the kitchen below through a beautiful open space, creating a sense of openness and allowing for ample natural light. The living room features a cozy wood-burning stove, perfect for additional warmth and ambiance during the winter months. The enormous window offers a magnificent view of the Buiten-IJ. This floor is also equipped with underfloor heating for added comfort.

Second Floor

On this floor, you'll find four spacious bedrooms, one of which is currently used as a home gym. The modern bathroom features large tiles, a bathtub, a double sink, a spacious shower, and a second toilet, fully tiled to the ceiling.

Third Floor

The top floor is a haven of luxury. Here, you'll find the master bedroom with an en-suite bathroom and a walk-in closet. The bathroom includes underfloor heating, a freestanding bathtub, a walk-in shower, a double sink made of Belgian bluestone, and a toilet. This floor also provides access to a large rooftop terrace.

Outdoor Spaces

The various outdoor seating options are a highlight of this property. Enjoy the sunny garden or the terrace on the third floor. If desired, it's also possible to add a large rooftop terrace on the fourth floor after obtaining the necessary permits. The roof was fully renovated two years ago. The backyard is accessible via a private entrance, which is convenient for bicycles or additional access.

Leasehold

The property is situated on leasehold land. The annual ground lease currently amounts to €4,866 and is indexed yearly. An application to switch to a perpetual lease has already been submitted, making future costs predictable.

Extras and Surroundings

- Custom-built plot, MW Architecteur
- Underfloor heating on the ground floor, first floor, and the bathroom on the top floor
- Low-maintenance PVC window frames
- District heating
- Child-friendly neighborhood with schools, shops, restaurants, and recreational facilities, including a skate park and various dining spots on Zeeburgereiland
- Two parking spaces on the property
- NEN2580 measurement certification
- Luxury kitchen
- Two spacious bathrooms
- Built in 2014
- Energy label A+

Zeeburgereiland is a unique and emerging area in Amsterdam, located between the IJ and the Buiten-IJ waters. This former industrial zone has been transformed into a vibrant residential neighborhood with modern architecture, abundant green spaces, and a wide range of amenities. The skate park is popular with both young and old, and there are various sports facilities in the immediate vicinity. Accessibility is excellent, both by public transport and by car and bike.

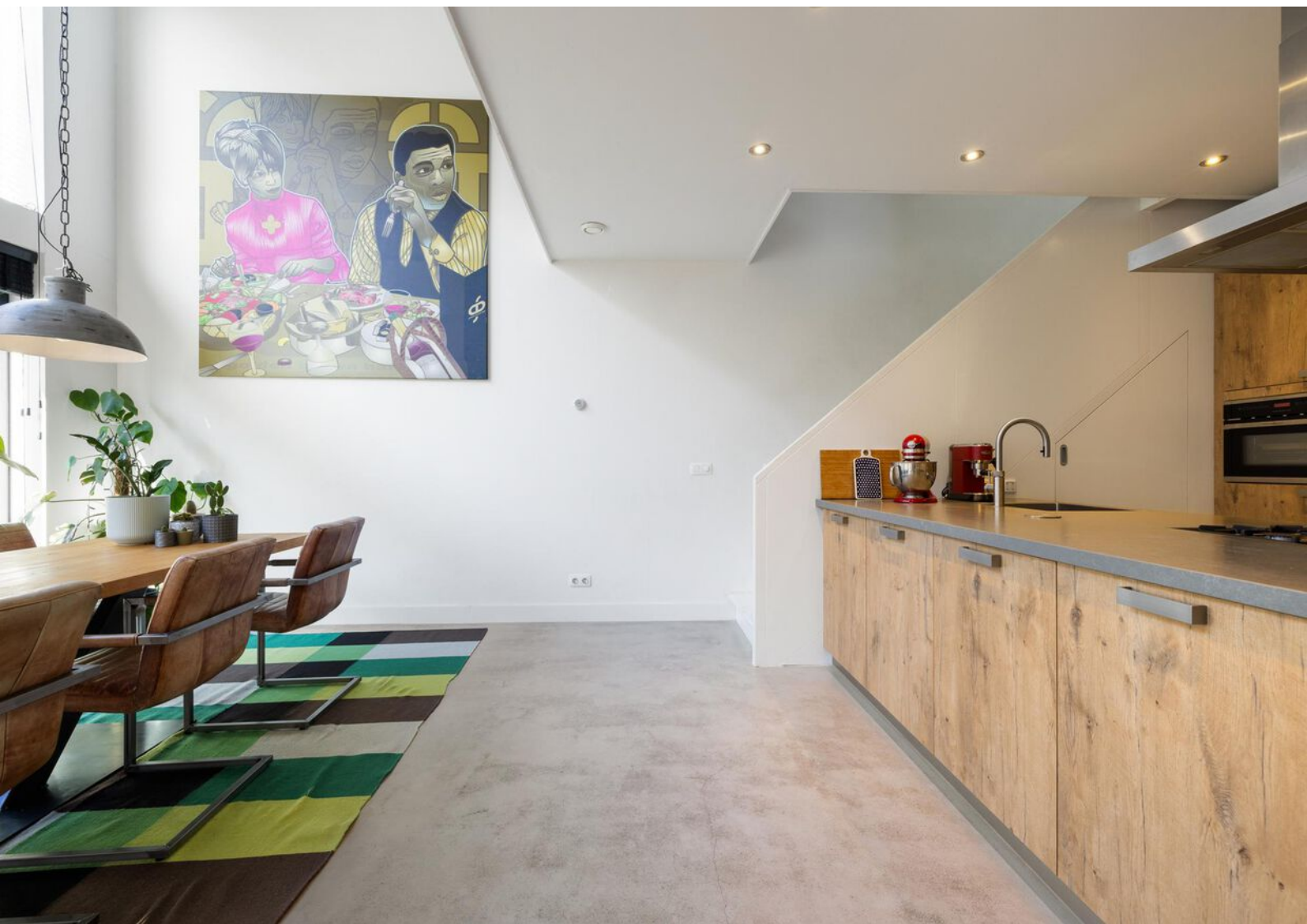
There are several restaurants and cafés offering a range of culinary experiences, from local dishes to international cuisines. The Indonesian restaurant is a popular spot for a flavorful meal, while the Surinamese coffee shop and bakery provide cozy dining moments in the neighborhood.















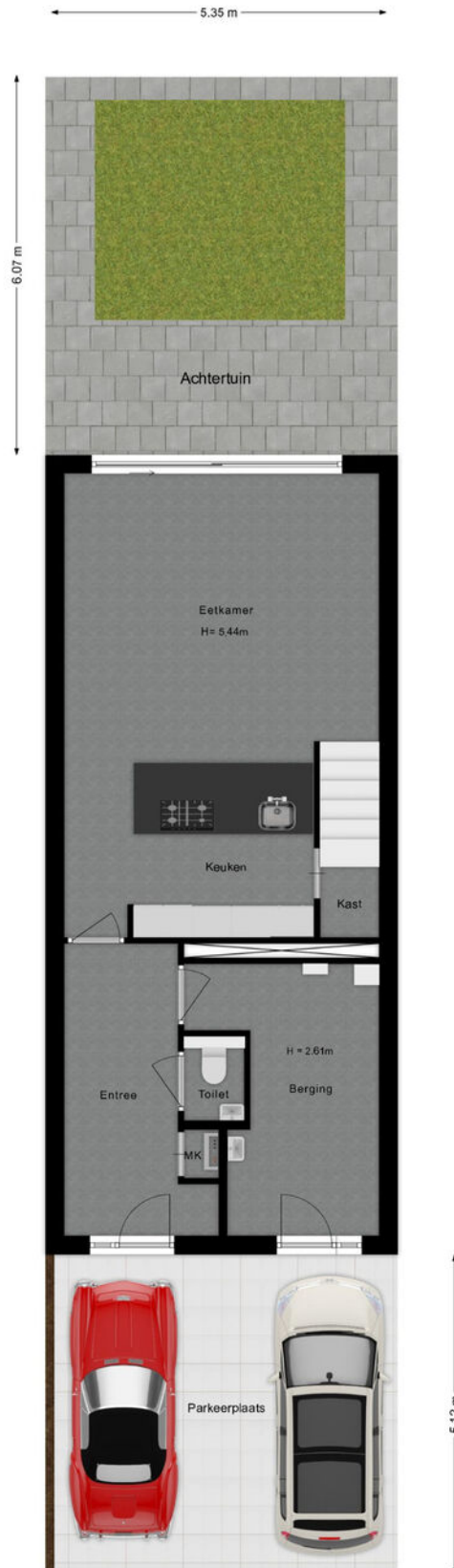






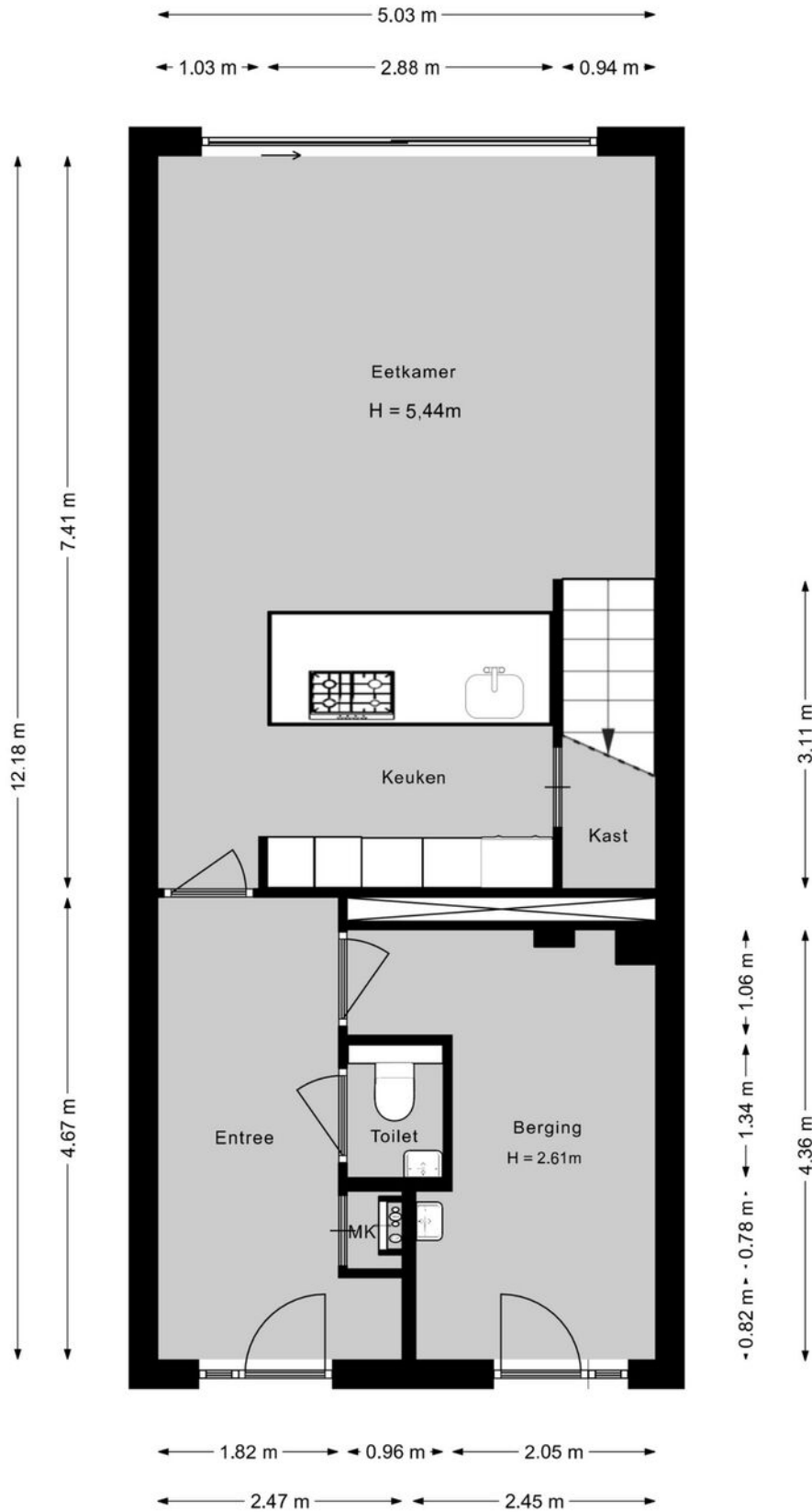


PLATTEGRONDEN



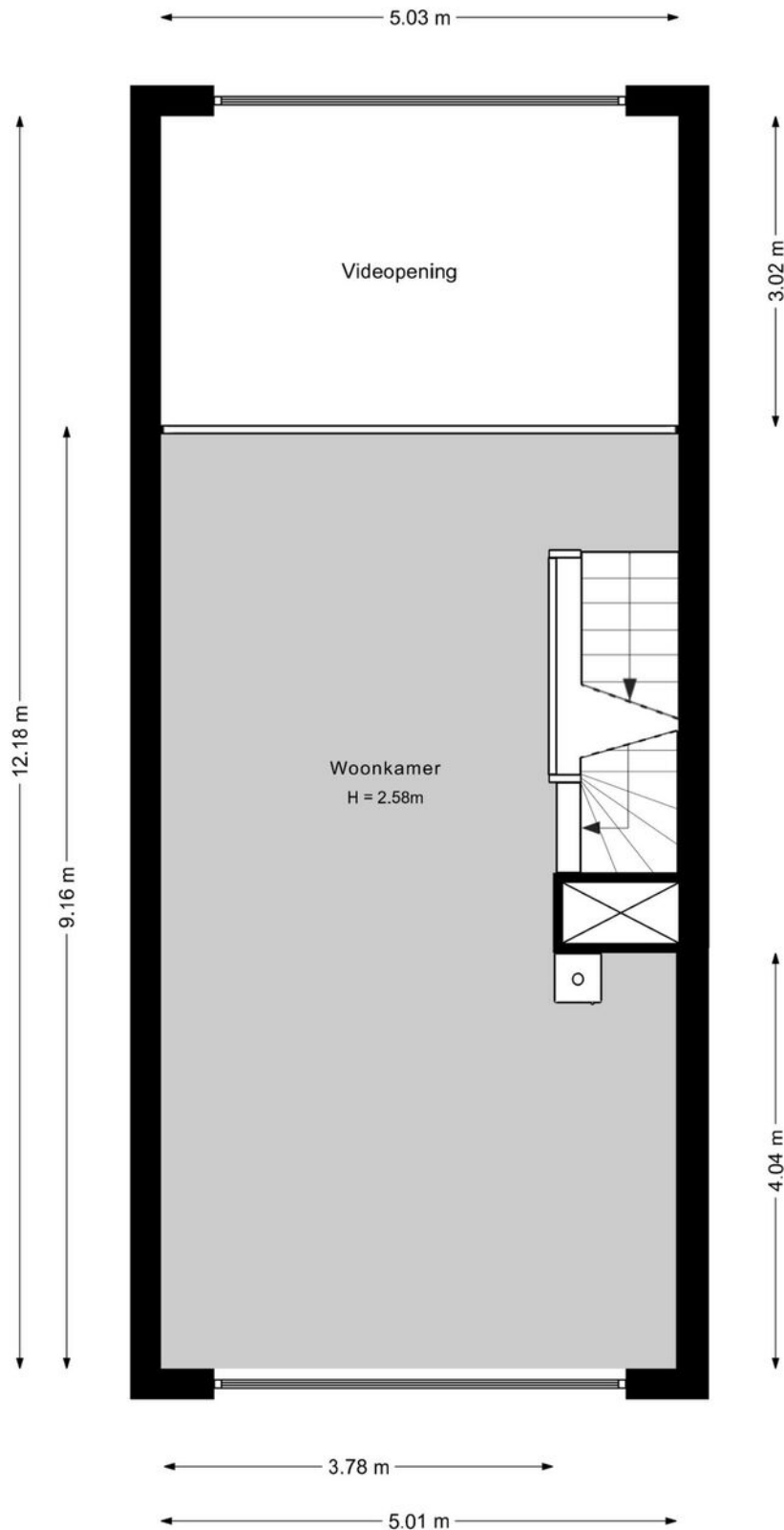
Situatie
Kea Boumanstraat 62
Amsterdam

PLATTEGRONDEN



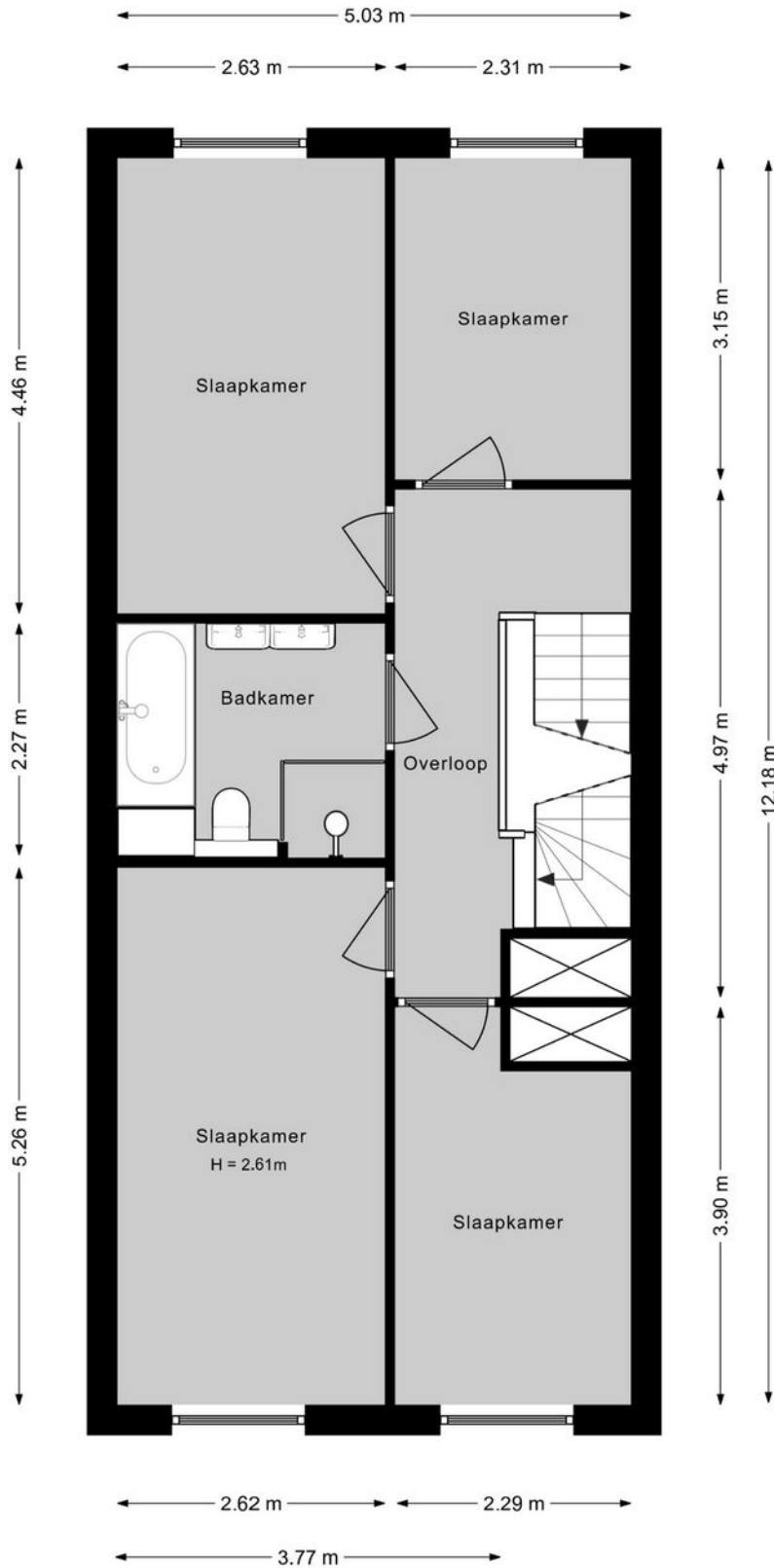
Began grond
Kea Boumanstraat 62
Amsterdam

PLATTEGRONDEN



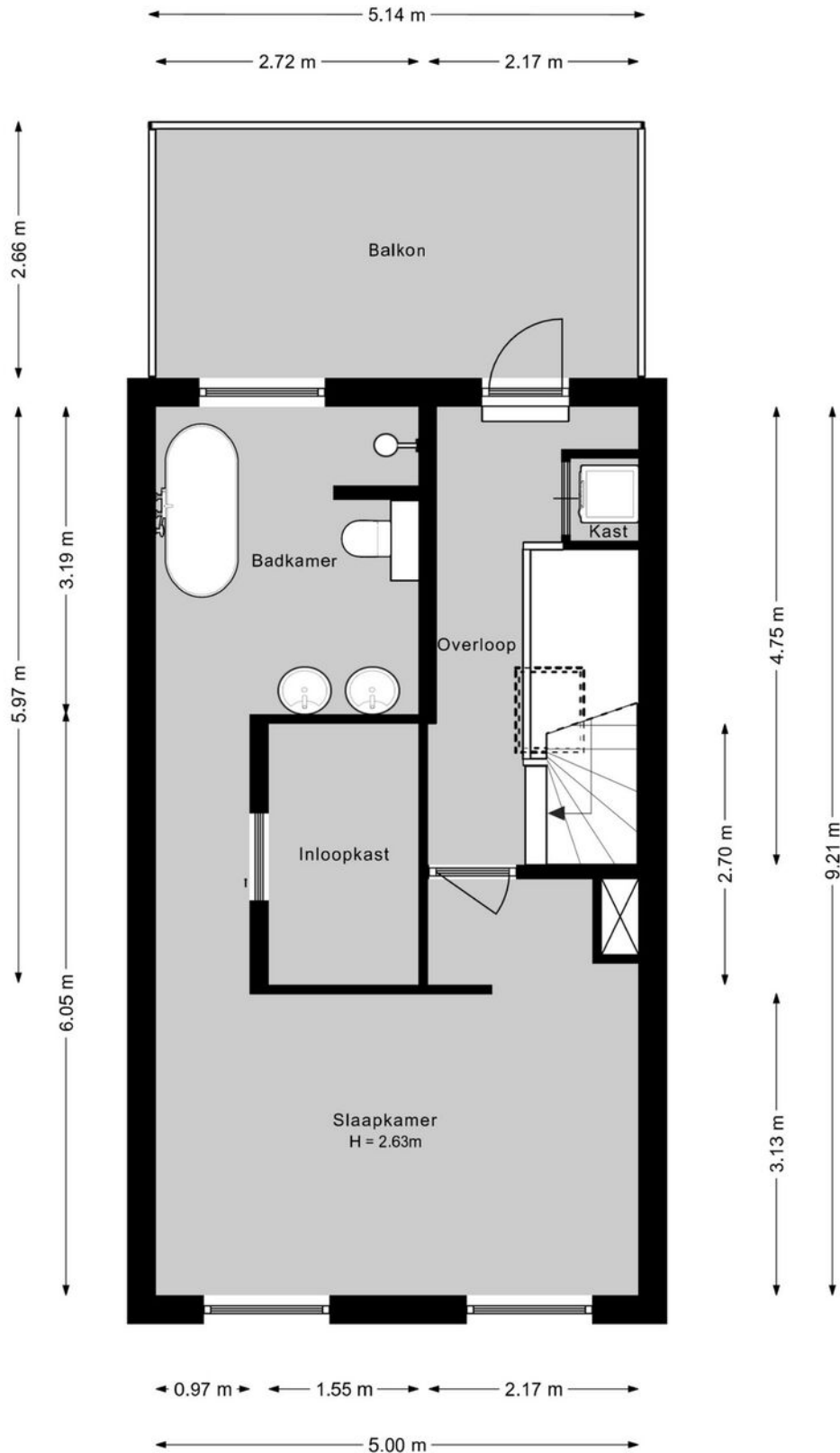
Eerste verdieping
Kea Boumanstraat 62
Amsterdam

PLATTEGRONDEN



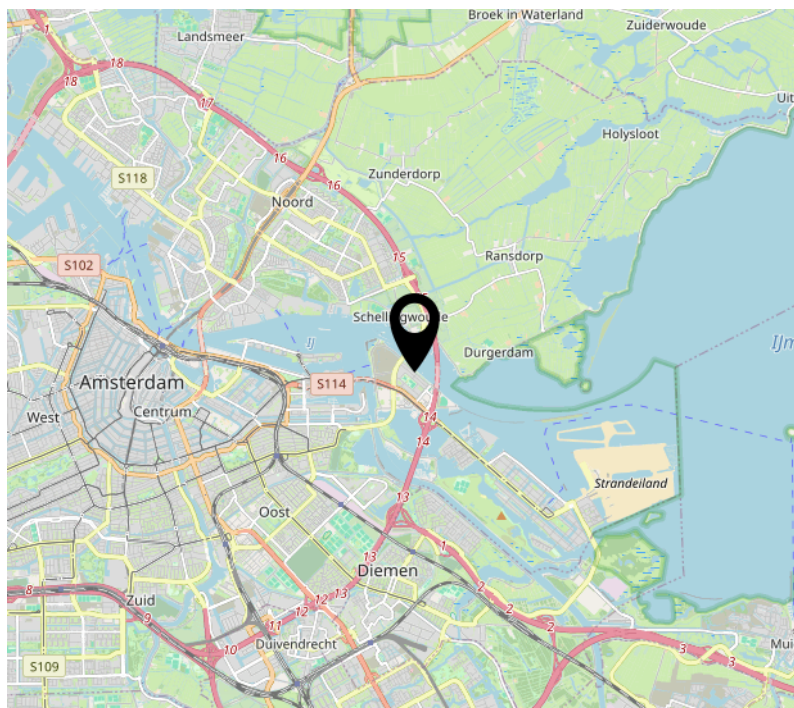
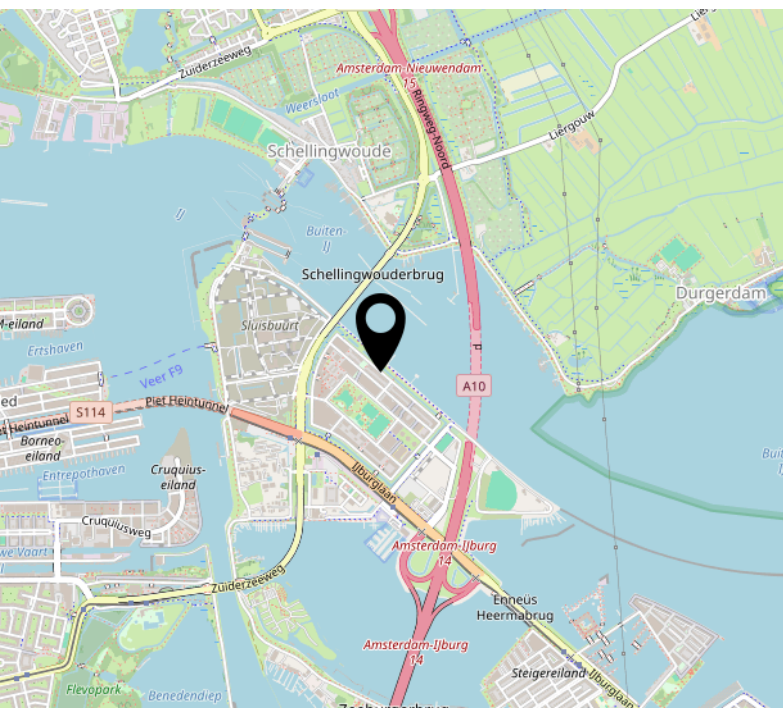
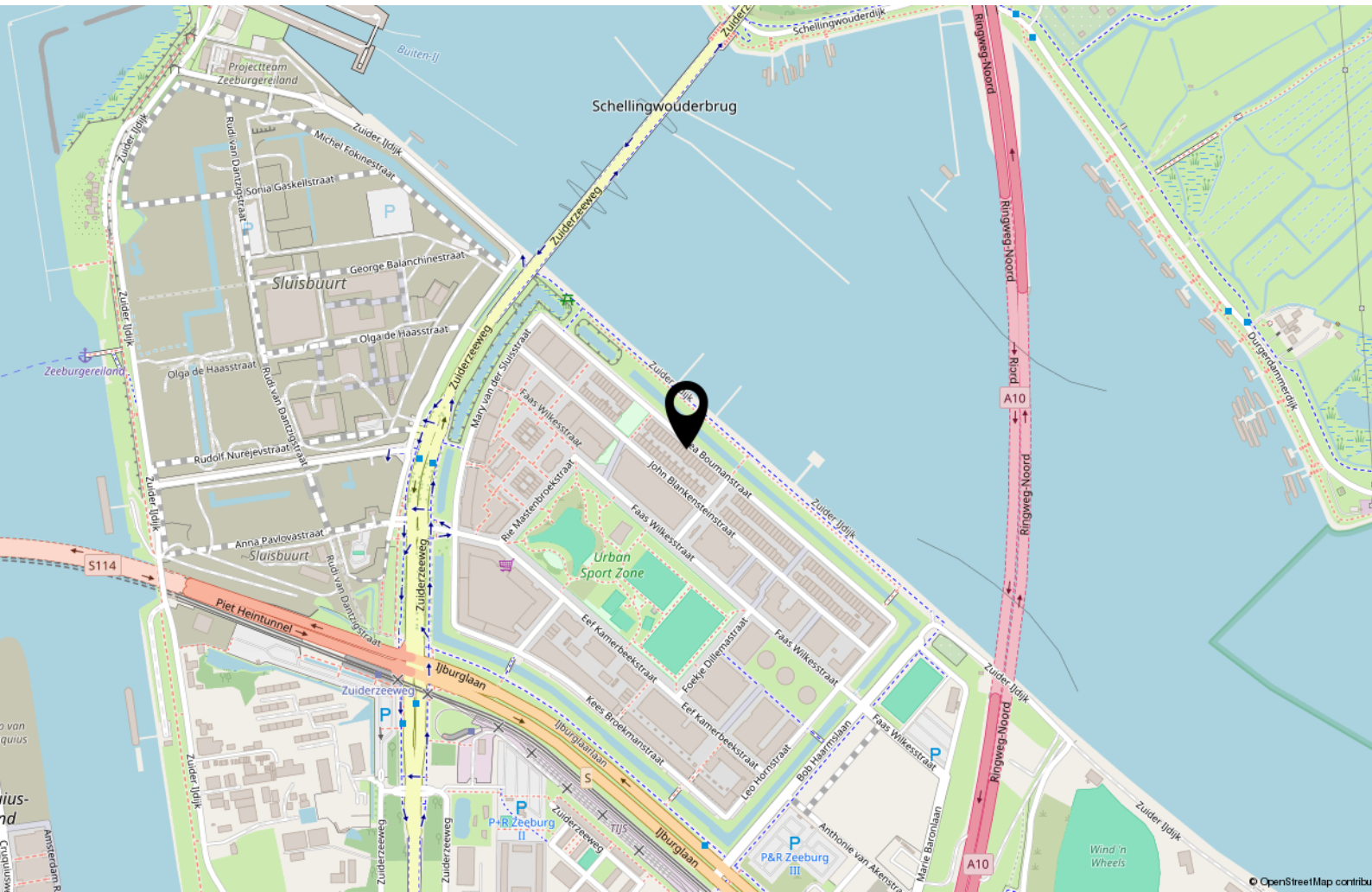
Tweede verdieping
Kea Boumanstraat 62
Amsterdam

PLATTEGRONDEN



Derde Verdieping
Kea Boumanstraat 62
Amsterdam

LOCATIE OP DE KAART



INTERESSE?

NEEM CONTACT MET ONS OP!

**PETERS EN
PARTNERS**

MAKELAARS EN TAXATEURS

Keizersgracht 451 HA
1017 DK Amsterdam

020- 22 500 33
centrum@petersenpartners.nl
www.petersenpartners.nl

Heemraadschapslaan 96 B
1181 VC Amstelveen

020- 2240600
amstelveen@petersenpartners.nl
www.petersenpartners.nl

Nieuwendammerdijk 297 A
1025 LM Amsterdam

020- 7711888
noord@petersenpartners.nl
www.petersenpartners.nl